

Älter werden

in Vorpommern und der Mecklenburgischen Seenplatte

Ausgabe 2024

15
Jahre
mit großem Gewinnspiel
im Innenteil





GUTES TUN EINFACH MACHEN



// AMBULANTE PFLEGE



ADRESSE

SoPHi Greifswald GmbH
Heinrich-Hertz-Straße 20 b
17491 Greifswald

TELEFON & FAX

Zentrale: +49 3834 8040-111
Telefax: +49 3834 8040-199

ONLINE

Email: post@sophi-greifswald.de
Web: www.sophi-greifswald.de

Inhaltsverzeichnis

Ambulanter Pflegedienst Altentreptow (Anzeige) 4
 Gesundheit und Lebensfreude mit der Volkssolidarität NORDOST (Anzeige) 6
 Din & MIN Pflege mit Herz und Geschichte in Demmin (Anzeige) 7
 Sanitätshaus Wendt – Ihre Sanitätshäuser in Neubrandenburg und Pasewalk (Anzeige) 8
 Pflegedienst Grimmek Anklam (Anzeige) 9
 Energie & Wärme für Dein Zuhause – Dein regionaler Partner in MV (Anzeige) 10
 Lossau-Umzüge GmbH & Co. KG (Anzeige) 12
 Pflegedienst Edith Müller (Anzeige) 13
 Kreiskrankenhaus Demmin: Individuell und engagiert für Ihre Gesundheit (Anzeige) 14
 KS Wohnresidenz – Betreutes Wohnen für Senioren in Anklam (Anzeige) 16
 Ambulant betreute Wohngruppe Grimmek (Anzeige) 18
 Umfangreiche Hilfe bei Umzügen mit Pflegegrad (Anzeige) 19
 Mit Leidenschaft für klare Sicht und soziales Engagement (Anzeige) 20
 ARDA Hörgeräte (Anzeige) 21
 Was kann ein ambulanter Pflegedienst leisten? (Anzeige) 22
 Apotheke Zu den drei Rosen: Gesundheit erhalten (Anzeige) 24
 Sanitätshaus Ostseewind (Anzeige) 25
 Ihre Pluspunkt Apotheke (Anzeige) 26
 Linden-Apotheke Altentreptow – vielseitige Gesundheitspflege (Anzeige) 27
 Das hilft gegen Bluthochdruck 28
 Gesundheit erhalten – Leben gestalten (Anzeige) 28
 Eichen-Apotheke Stavenhagen: Gesundheit mit Herz und ganzheitlichem Ansatz (Anzeige) 29
 Pflegedienst Stügerhoff – Entlastung auf allen Ebenen (Anzeige) 31
 Individuelle Pflege mit Herz für ein selbstbestimmtes Leben (Anzeige) 32
 MP Küchen in Anklam – Ihre Experten für barrierefreie Küchen (Anzeige) 34
 Tagespflege in der Seniorenresidenz Greifswald (Anzeige) 35
 Durchblutung fördern, Organe schützen 36
 Flexible Personenbeförderung nach Maß (Anzeige) 36
 Fit bis ins hohe Alter: Angebote im Freizeitbad Greifswald 39
 Hoher Wissensbedarf beim Grauen Star 40
 Ventus Immobilien (Anzeige) 41
 Spielzeug Erlebniswelt Peenemünde mit neuem Konzept und mehr Interaktion (Anzeige) 42
 Welt aus Sand – Sandskulpturenausstellung Trassenheide Usedom (Anzeige) 43
 Expertenrat – Worauf achten beim Rollatoren-Kauf? (Anzeige) 44
 Gut abgesichert in den Campingurlaub 46
 Skoda Kamiq: Komfort und Sicherheit im Fokus (Anzeige) 47
 Eine gelungene Trauerfeier braucht eine sorgfältige Vorbereitung 48
 Barbara Ullrich: Virtuose Klaviermusik für jeden Anlass (Anzeige) 48
 Bestattungshaus Kolass: Beraten – Betreuen – Begleiten (Anzeige) 50
 Individuelle Bestattungsformen 51
 Alles digital bei der Bestattungsplanung? 52
 Vorher selbst bestimmen durch Vorsorge (Anzeige) 52
 „Mut gehört gewiss dazu ...“ (Anzeige) 53
 Bei Heuschnupfen nicht lange fackeln 54

PFLEGEDIENST GRIMMEK

Einfach in den besten Händen

Wir, der Häusliche Kranken- & Pflegedienst Grimmek GmbH, helfen Ihnen mit unserem umfangreichen Angebot gern. Wir decken den Bereich Anklam und Umgebung bzw. Wolgast und Umgebung ab. Des Weiteren bieten wir Ihnen in Anklam ein betreutes Wohnen an, je nach Bedarf.

Unser Leistungsangebot - 24-Stunden Rufbereitschaft/Betreuung - Häusliche Versorgung - Hüft- und Verhinderungspflege - Nachsorge bei Krankenhausbehandlung - Pflegeberatung nach § 37 SGB XI - Qualifiziertes & examiniertes Personal - Betreutes Wohnen - Unterstützung bei MDK-Überprüfung - Häusliche Grundpflege - Körperpflege & Hygiene - Ernährung und Nahrungsaufnahme - Mobilität, Bewegung und Transfer - und vieles mehr ...	Ärztlich verordnete Behandlungspläne - Wundversorgung und - Verbandwechsel - Medikamentengabe - Infusionen und Injektionen - PEG-Versorgung - Dekubitusbehandlung - Katheterpflege und Sitzenspülungen - Krankenhausaufsorge - Blutdruckkontrolle/-überwachung - und vieles mehr ...
Haushaltswirtschaftliche Versorgung - Einkäufe & Besorgungen - Reinigung der Wohnung - Wäschelieferung - und vieles mehr ...	Service - Essen auf Rädern/Essenversorgung - Begleitung und Fahrdienst zu - Arztbesuchen etc. - Hilfe bei Antragsstellungen/ - Formalitäten

... näher am Menschen.

HÄUSLICHER KRANKEN- & PFLEGEDIENST Grimmek
- Partner aller Klassen -

agilo24 KRANKENFAHRTEN

agilo24 Personen- und Krankenfahrten

Unsere Leistungen

- Krankenfahrten aller Art, auch im Rollstuhl, Tragestuhl oder liegend (alle Krankenkassen)

Personenbeförderung

- Individuell abgestimmte Fahrten zu privaten Veranstaltungen, Diskotheken, Festivals
- Stadt-, Fern-, Einkaufs- und Besorgungsfahrten
- Flughafentransfer

0800 750 5 750
gebührenfrei

IMPRESSUM

Herausgeber: ©2024 DRUCKHAUS BORNA
www.druckhaus-borna.de

Produktions- und Verlagsleitung:
Bernd Schneider (V.i.S.d.P.)

Gesamtherstellung: DRUCKHAUS BORNA
Auflage: 5.000 Exemplare

Redaktionsschluss: 28. Februar 2024 / Redaktionsschluss für die Ausgabe 2025: 28. Februar 2025

Fotos: Titel: Halfpoint /stock.adobe.com / Innenteil: soweit an den Fotos und hier nicht genannt, die entsprechenden Autoren und Auftraggeber.

Rechte: Urheberrechtlich geschützt. Nachdruck der Beiträge – auch auszugsweise – sowie der vom Verlag gestalteten Anzeigen, nur mit schriftlicher Genehmigung des Verlages.



Anzeigenleitung: pr-agentur-vorpommern
Nicole Duda, Agenturleiterin
Am Wietsoll 13 · 17126 Jarmen
Tel. / Fax: 039997 13952 · Mobil: 0175 1587879
E-Mail: nicole.duda@gmx.de

Ambulanter Pflegedienst Altentreptow



Wenn die Herausforderungen des Alterns zunehmen, öffnet das engagierte Team vom Ambulanten Pflegedienst Altentreptow seine Arme, um Pflegebedürftigen und ihren Angehörigen beizustehen. Unsere Mission geht über die schlichte Verlängerung von Lebenstagen hinaus; vielmehr streben wir danach, den Tagen mehr Leben zu schenken – eine Philosophie, die unsere Arbeit durchdringt und uns antreibt.

Angesichts der Komplexität, die das Alter mit sich bringt, begegnen wir den vielfältigen Bedürfnissen unserer Patienten mit einem umfassenden Angebot an Unterstützung. Ein Team von über 30 Mitarbeitern steht bereit, Ihnen in allen Belangen beratend zur Seite zu stehen. Von Fragen zu Pflegemöglichkeiten über Informationen zum Pflegegeld bis hin zu

Leistungen der Kranken- und Pflegekasse sind wir Ihr zuverlässiger Partner.

Unsere Dienstleistungen erstrecken sich auch auf die Unterstützung bei behördlichen Angelegenheiten, von Sozialämtern bis hin zu Apotheken- und Behördengängen. Die Bereitstellung und Vermittlung von Pflegehilfsmitteln wie Rollstühlen und Pflegebetten gehört ebenfalls zu unserem Leistungsspektrum. Wir nehmen Ihnen nicht nur den logistischen Aufwand ab, sondern sorgen auch dafür, dass Sie sich auf das Wesentliche konzentrieren können – Ihre Gesundheit und Ihr Wohlbefinden.

Im Herzen unserer Dienstleistungen steht die häusliche Krankenpflege, die weit mehr ist als nur eine medizinische Betreuung. Unser geschultes Personal, das regelmäßig zu Ihnen nach Hause kommt, versteht die Bedeutung von persönlicher Zuwendung und individueller Betreuung.

Wir möchten nicht nur für Ihre körperliche Gesundheit sorgen, sondern auch für Ihr emotionales Wohlbefinden.

Ein besonderes Augenmerk legen wir auf die Ausbildung unserer Fachkräfte, wobei der direkte Patientenkontakt im Mittelpunkt steht. Bei uns zählt jeder Mensch und wir lassen nie zu, dass in der Theorie der Mensch aus den Augen verloren wird. Unser freundliches und engagiertes Team hat nicht nur das Fachwissen, sondern auch das Herz, um Sie auf Ihrem Weg zu begleiten.

In unserer Arbeit streben wir danach, dass Sie oder Ihre Angehörigen die bestmögliche Pflege und Unterstützung erfahren. Ihr Wohl steht im Mittelpunkt unserer Bemühungen und wir sind bereit, Sie in jedem Aspekt des Pflegeprozesses zu unterstützen, um Ihnen die Lebensqualität zu schenken, die Sie verdienen.

red



📍 Oberbaustraße 26 | 17087 Altentreptow 📞 03961 228870 ✉ info@pflagedienst-altentreptow.de



Haus Maria

Im lichtdurchfluteten „Haus Maria“ erwartet Sie eine herzliche Atmosphäre, die speziell auf die individuellen Bedürfnisse der Senioren abgestimmt ist. Die 27 seniorengerechten Wohnungen sind sorgfältig gestaltet und verfügen über barrierefreie Bäder sowie rollstuhlgerechte Duschen. Die Einrichtung Ihrer Wohnung wird durch Ihr eigenes Mobiliar und persönliche Gegenstände geprägt, wodurch ein vertrautes und gemütliches Ambiente geschaffen wird.

Unser Serviceangebot umfasst einen rund um die Uhr verfügbaren 24-Stunden-Service, der die Sicherheit und das Wohlbefinden unserer

Bewohner gewährleistet. Die großzügige Mahlzeitenversorgung trägt dazu bei, dass jeder Tag genussvoll beginnt und endet. Die hellen und freundlichen Zimmer bieten nicht nur Komfort, sondern schaffen auch einen Raum, in dem sich Gemeinschaft und Individualität harmonisch verbinden.

Mit dem barrierefreien Eingang und dem bequemen Fahrstuhl garantiert das „Haus Maria“ eine unkomplizierte Erreichbarkeit jeder Etage.

Genießen Sie erholsame Momente auf unserer Sonnenterrasse, wo Sie nicht nur frische Luft schnappen, sondern auch wohltuendes Vitamin D tanken können. Im „Haus Maria“



schaffen wir mehr als nur einen Ort zum Wohnen – wir schaffen ein liebevolles Zuhause, in dem Fürsorge, Gemeinschaft und Lebensqualität im Mittelpunkt stehen. Willkommen in einer Umgebung, die auf Ihre Bedürfnisse abgestimmt ist und Geborgenheit auf höchstem Niveau bietet.

red



📍 Oberbaustraße 26 | 17087 Altentreptow 📞 03961 228870
✉ info@pflagedienst-altentreptow.de



Gesundheit und Lebensfreude mit der Volkssolidarität NORDOST

Als moderner sozialer Dienstleister für Jung und Alt ist die Volkssolidarität NORDOST dabei, wenn Kinder ihre ersten Schritte ins Leben machen, begleitet Jugendliche auf dem nicht immer einfachen Weg ins Erwachsenen und sorgt dafür, dass Menschen auch im Alter nicht allein bleiben müssen. Dafür setzen sich die mehr als 740 Mitarbeiter jeden Tag mit viel Engagement und hoher Fachkompetenz in den Bereichen Gesundheit, Pflege und Wohnen, Mitglieder- und Seniorenbetreuung, Kinder- und Jugendhilfe sowie Sozialhilfe ein. Gleichzeitig sorgen ca. 7.000 Mitglieder in derzeit 160 Orts- und Interessengruppen mit zahlreichen Angeboten und Veranstaltungen für ein aktives und geselliges Vereinsleben, ein generationsübergreifendes Miteinander und natürlich auch ein hohes Maß an Lebensfreude. Ob Buchlesungen oder Tanzparties, in den zahlreichen Klubs und Begegnungstätten findet jeden Monat ein buntes Unterhaltungsprogramm für die ganze Familie statt.

Der Aktionsradius des Vereins ist in den zurückliegenden Jahren kontinuierlich gewachsen und erstreckt sich mittlerweile von Neustrelitz und Neubrandenburg über Anklam, Greifswald, Wolgast und der Insel Usedom bis nach Stralsund, Grimmen und Ribnitz-Damgarten. In dieser Region bietet die Volkssolidarität NORDOST soziale Dienstleistungen und Unterstützung in allen Lebenslagen.

Dazu zählen insbesondere vielfältige Beratungsangebote, wie z.B. die allgemeine soziale Beratung, die Tren-

Das letztjährige Sommerfest auf dem Marktplatz in Ribnitz-Damgarten besuchten 1.500 Menschen.



nungs-, Scheidungs- und Umgangsberatung, ebenso wie Suchtberatung mit entsprechenden therapeutischen Angeboten. Die Volkssolidarität NORDOST unterhält an zahlreichen Standorten liebevoll gestaltete Seniorenresidenzen, Wohngemeinschaften für Senioren, Tagespflegeeinrichtungen und ambulante Pflegedienste mit einem umfassenden Angebot an Pflegeleistungen.

In seinen 17 Kitas und Horteinrichtungen betreut der Verein des weiteren derzeit ca. 1.700 Kinder, unterstützt im Rahmen der ambulanten Hilfen zur Erziehung Familien mit entsprechendem Bedarf und betreibt daneben auch stationäre Jugendhilfeeinrichtungen mit besonderen Betreuungskonzepten, wie z.B. heilpädagogische Bauernhöfe. Um die junge Generation kümmert sich der Verein darüber hinaus sowohl im



Vorstandsvorsitzende Kerstin Winter führt persönlich Kurse für gesunde Ernährung mit allen Mitarbeitern durch.

Freizeitbereich im Rahmen der offenen Jugendarbeit in verschiedenen Jugendclubs, als auch bei der Weichenstellung für die Zukunft im Bereich der Ausbildung in verschiedenen Ausbildungsberufen, wo die VS NORDOST zum wiederholten Male als „Top-Ausbilder“ für die Region MV ausgezeichnet wurde.

Webseite: www.vs-nordost.de



Treffen Sie die VS Nordost auf zahlreichen Messen



Jedes Jahr begrüßt die VS Nordost zahlreiche neue Azubis.



Die VS Nordost unterstützt zahlreiche Kinder und andere Vereine

Din & MIN Pflege mit Herz und Geschichte in Demmin

Die Gründungsgeschichte von „din & min“ ist faszinierend und reflektiert das starke Engagement für die Pflege in Demmin. Die Namensgebung des Pflegedienstes geht auf eine Sage zurück, in der zwei Prinzessinnen ein Haus bauen und es feierlich als „Dat Hus is din und min!“ geloben, was zur Entstehung des Stadtnamens Demmin führt.

Cornelia Buchmüller und Juliane Bunsen, zwei Schwestern aus Demmin, verwirklichten vor 10 Jahren ihre lang gehegte Idee eines ambulanten Pflegedienstes. Cornelia als Pflegedienstleiterin, und Juliane als Industriekaufrau im Münsterland, gründeten gemeinsam das Unternehmen din & min und schworen: „Dieses Unternehmen ist din und min!“

Mit dem klaren Fokus auf den Menschen bieten sie in Demmin und der ländlichen Umgebung Versorgung für ältere, kranke und hilfsbedürftige Menschen. Der Grundsatz „ambulant vor stationär“ betont ihre Überzeugung, dass eine gute Betreuung oft am besten im eigenen Zuhause erfolgt.

Der Pflegedienst hat seinen Sitz am Hanseufer 2 in der Hansestadt Demmin, mit einem traumhaften Blick auf die Peene. Dort haben sie für ihre Mitarbeiter und sich eine tolle Arbeitsumgebung geschaffen und gleichzeitig für ausreichend Parkplätze gesorgt. Geschäftsführerin Juliane Bunsen ist es wichtig, optimale Bedingungen für ihr Pflegepersonal zu schaffen.



Am Hanseufer 2
17109 Demmin

Telefon: (03998) 2856030
Mail: info@pflegedienst-din-min.de
Internet: www.pflegedienst-din-min.de

Die Pflege bei din & min verfolgt den Ansatz, Hilfe zur Selbsthilfe zu bieten. Das Pflegeteam orientiert sich an der Ganzheitlichkeit des Menschen, berücksichtigt seine Individualität und biografischen Besonderheiten. Die aktive Mitbestimmung des Klienten und die Einbeziehung der Familienangehörigen sind entscheidend. Qualitativ hochwertige Ergebnisse werden durch sach- und fachgerechtes Handeln sowie den angemessenen Einsatz von Hilfsmitteln erreicht.

red



Ihre Sanitätshäuser in Neubrandenburg und Pasewalk

Kompetenz, Erfahrung, Einfühlungsvermögen – und ein umfassendes Sortiment an hochwertigen Produkten: Darauf können Sie bei uns zählen.

Wir bilden unsere Mitarbeiter zu zertifizierten Beratern für Medizinprodukte aus. Durch regelmäßige Schulungen sind sie stets über die neuesten Produktentwicklungen und gesetzlichen Voraussetzungen über die aktuellen Vorsorgemöglichkeiten informiert.

Um Ihnen die bestmögliche Versorgung zu gewährleisten, arbeiten wir auch sehr eng mit Ärzten, Krankenschwestern, Ergo- und Physiotherapeuten, der häuslichen Krankenpflege und den pflegenden Angehörigen zusammen. So finden Sie in Ihren Sanitätshäusern Wendt in Neubrandenburg und Pasewalk ganzheitliche Beratung und individuellen Service. Service wird bei uns großgeschrieben.



ben. Der Reparatur- und Kundenservice steht bei uns an erster Stelle. Mit unseren 17 Mitarbeitern sind wir täglich von Montag bis Freitag an

zwei Standorten, Neubrandenburg und Pasewalk, für Sie im Einsatz.

Ihr Sanitätshaus Wendt

Pflegedienst Grimmek Anklam – Optimale Versorgung nach Krankenhausentlassung für ein selbstbestimmtes Leben im Alter

Der Pflegedienst Grimmek aus Anklam spielt eine entscheidende Rolle bei der Unterstützung älterer Menschen, die nach einer Krankenhausentlassung nicht mehr selbstständig in ihre eigenen vier Wände zurückkehren können. Die ambulante Pflege, die dieser Dienst anbietet, stellt sicher, dass die individuellen Bedürfnisse der Kunden optimal berücksichtigt werden.

Nach einer Krankenhausentlassung ist es besonders wichtig, älteren Menschen die notwendige Pflege und Betreuung zukommen zu lassen, um ihre Genesung und Lebensqualität zu fördern. Der Pflegedienst Grimmek gewährleistet dies durch erfahrene Pflegekräfte, die sich mit Empathie und Fachkenntnissen um die Bedürfnisse der Kunden kümmern.

Für manche Senioren mag eine ambulante Pflege allein nicht ausreichen. In solchen Fällen bietet der Pflegedienst

Grimmek auch eine Ambulante Betreute Wohngemeinschaft in der Ravelinstraße an. Dieser Ansatz ermöglicht es älteren Menschen, in einer Gemeinschaft zu leben und gleichzeitig die erforderliche Betreuung zu erhalten. Es schafft ein familiäres Umfeld, das die Lebensqualität im Alter fördert. Die Ravelinstraße, als Standort für die betreute Wohngemeinschaft, wurde wohlüberlegt gewählt, um eine angenehme und zugleich gut erreichbare Umgebung zu bieten. Hier stehen die individuellen Bedürfnisse und der Wohlfühlaspekt im Mittelpunkt.

Die Pflegeexperten von Grimmek verstehen, dass jeder Fall einzigartig ist,



und passen ihre Leistungen entsprechend an. Sie nehmen sich die Zeit, die Bedürfnisse der Kunden zu verstehen und einen maßgeschneiderten Pflegeplan zu entwickeln.

Insgesamt trägt der Pflegedienst Grimmek dazu bei, älteren Menschen nach einer Krankenhausentlassung eine umfassende und liebevolle Betreuung zu kommen zu lassen. Die ambulante Pflege und die betreute Wohngemeinschaft in der Ravelinstraße stellen sicher, dass die Kunden die Unterstützung erhalten, die sie benötigen, um ein möglichst selbstbestimmtes und erfülltes Leben im Alter zu führen.

red

Ihre Sanitätshäuser in Neubrandenburg und Pasewalk



Easy Rider²

Der modern sportlich gestaltete Easy Rider² ist ein Dreirad mit einem Sitz, der Ihnen deutlich mehr Unterstützung und Komfort bietet als ein herkömmlicher Sattel. Die niedrige Sitzhöhe ermöglicht Ihnen ein einfaches Hinsetzen – ein „Aufsteigen“ ist nicht notwendig. Durch den tieferen Schwerpunkt fahren Sie sehr sicher und stabil mit der Optik eines sportlichen Liegerades. Der Easy Rider² kann auf Wunsch mit einem Elektromotor geliefert werden.



Sanitätshaus WENDT

Orion^{METRO}

Perfekt für ... Einsteiger. Einfach mal raus aus den vier Wänden und eine kleine Runde drehen. Um kurze Wege sicher und bequem zurückzulegen, steht Ihnen der Orion^{METRO} stets zu Diensten. Sie wollen auf einen Scooter umsteigen? Dann empfehlen wir Ihnen diesen zuverlässigen Partner.



Sanitätshaus Wendt Neubrandenburg

Woldegker Straße 27 · 17033 Neubrandenburg
Tel.: 0395 7616533 · Fax: 0395 7760666

E-Mail: info@wendt-gmbh.net · Web: www.wendt-gmbh.net

Sanitätshaus Wendt Pasewalk

Lindenstraße 23 · 17309 Pasewalk
Tel.: 03973 215650 · Fax: 03973 215652

E-Mail: info@wendt-gmbh.net · Web: www.wendt-gmbh.net

Krankenhausentlassung – und jetzt?

Einfach in den besten Händen



... näher am Menschen.

Wir, der Häusliche Kranken- & Pflegedienst Grimmek GmbH, helfen Ihnen mit unserem umfangreichen Angebot gern. Wir decken den Bereich Anklam und Umgebung bzw. Wolgast und Umgebung ab. Des Weiteren bieten wir Ihnen in Anklam ein betreutes Wohnen an, je nach Bedarf.

Büro Anklam

Akazienstraße 44
17389 Anklam
Tel.: 03971 832196

Wohngemeinschaft

Ravelinstraße 14
17389 Anklam
Tel.: 03971 2414660

Büro Wolgast

Sophienweg 7a
17438 Wolgast
Tel.: 03836 237143

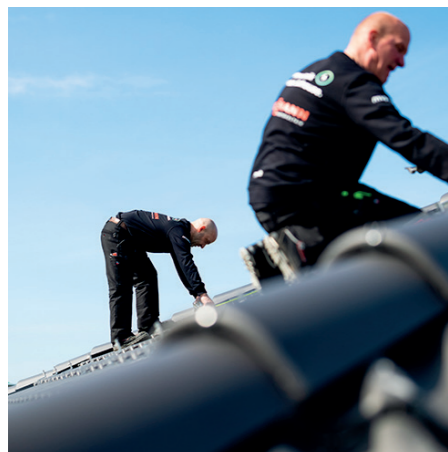
krankenpflege.grimmek@t-online.de
www.pflege-grimmek.de



HÄUSLICHER KRANKEN- & PFLEGEDIENST Grimmek
– Partner aller Kassen –

Energie & Wärme für Dein Zuhause – Dein regionaler Partner in MV

Alles für ein energetisches Haus von Luftwasserwärmepumpen bis zu Photovoltaikanlagen inkl. Lieferung und Montage



(Fotos: www.mvpv.de)

Investiere in eine nachhaltige Zukunft und profitiere von den Vorteilen einer Solaranlage auf Deinem Dach.

Darauf solltest Du vor dem Kauf einer Solaranlage (PV-Anlage) achten!

Die Nutzung von Solarenergie durch Photovoltaikanlagen (PV-Anlagen) auf Hausdächern gewinnt zunehmend an Bedeutung. Als regionaler Partner von mvpv aus Greifswald, spezialisiert auf Viessmann Marken PV-Anlagen, möchten wir Dir einen umfassenden Leitfaden bieten. Dieser soll Dir helfen, die entscheidenden Faktoren zu berücksichtigen, bevor Du Dich für die Installation einer PV-Anlage auf Deinem Dach entscheidest.

1. Eignung Deines Dachs

Bei der Evaluierung der Eignung Deines Dachs für eine Viessmann Marken PV-Anlage spielen verschiedene Faktoren eine zentrale Rolle. Unsere Experten bei mvpv können eine detaillierte Analyse durchführen, um sicherzustellen, dass Dein Dach optimal ausgerichtet, geneigt und von Schattenquellen befreit ist, um die maximale Solarenergie zu generieren.

2. Finanzielle Überlegungen mit mvpv

mvpv bietet nicht nur hochwertige Viessmann Marken PV-Anlagen, sondern unterstützt Dich auch bei der finanziellen Planung. Neben den Investitionskosten berücksichtigen wir die langfristigen finanziellen Vorteile, wie Einsparungen bei

den Energiekosten und staatliche Förderungen. Unsere Experten stehen zur Verfügung, um gemeinsam mit Dir einen maßgeschneiderten Finanzplan zu erstellen. Und das völlig kostenlos & unverbindlich.

3. Technologische Auswahl mit Viessmann Marken PV-Anlagen

Die Entscheidung für eine Viessmann Marken PV-Anlage bietet Dir Zugang zu modernster Technologie. Unsere Palette von PV-Modulen und Wechselrichtern ermöglicht eine maßgeschneiderte Lösung, die perfekt auf Deine spezifischen Bedürfnisse abgestimmt ist. Wir beraten Dich umfassend über die verschiedenen Technologien und unterstützen Dich bei der Auswahl der optimalen Komponenten.

4. Wartung und Lebensdauer mit mvpv

Bei der Installation von Viessmann Marken PV-Anlagen ist eine regelmäßige Wartung entscheidend, um die optimale Leistung sicherzustellen. mvpv bietet nicht nur hochwertige Anlagen, sondern auch einen zuverlässigen Wartungsservice. Unsere Experten informieren Dich über die Wartungsanforderungen und unterstützen Dich dabei, die Lebensdauer Deiner PV-Anlage zu maximieren.

5. Genehmigungen und Vorschriften mit mvpv

Als regionaler Partner kennen wir die lokalen und nationalen Vorschriften und Genehmigungsverfahren. mvpv unterstützt Dich aktiv bei der Einholung aller notwendigen Genehmigungen, um einen reibungslosen Installationsprozess sicherzustellen. Und das ist besonders: Wir kümmern uns natürlich auch um die Installation durch unseren Elektriker. Das nennen wir Rundum-Sorglos!

Fazit

Die Installation einer Viessmann Marken PV-Anlage mit mvpv als regionalem Partner ermöglicht nicht nur eine nachhaltige Energiezukunft, sondern auch eine effiziente und wirtschaftliche Nutzung der

Solarenergie. Durch unsere umfassende Unterstützung und Beratung gewährleisten wir, dass Deine PV-Anlage nicht nur die erwartete Leistung erbringt, sondern auch langfristige Einsparungen und positive Umweltauswirkungen ermöglicht. Vertraue auf mvpv und Viessmann für eine zuverlässige, nachhaltige und effiziente Photovoltaikanlage auf Deinem Dach.

6 gute Gründe für Dein PV-Projekt mit MVPV

- **Regionaler Anbieter:** Zuhause in Mecklenburg-Vorpommern – aktiv in ganz Deutschland. Seit 15 Jahren findest Du uns in Greifswald
- **Spare bares Geld:** Mit einer privaten Solaranlage kannst Du Geld sparen, da Du Deinen selbst erzeugten Solarstrom nutzen und Deine Stromkosten senken kannst
- **Solar2GO:** Wir haben alle Artikel direkt auf Lager – so können wir Deine Bestellung innerhalb von 24h bereitstellen
- **Umweltfreundlichkeit:** Mit Deiner privaten Solaranlage nutzt Du eine saubere und nachhaltige Energiequelle
- **Unabhängigkeit:** Mit einer privaten Solaranlage kannst Du unabhängiger von Energieversorgern werden
- **Wertsteigerung:** Private Solaranlage erhöht den Wert Deines Hauses durch Umweltfreundlichkeit und Energieeffizienz

www.mvpv.de



mvpv

~ POWER UP YOUR HOME WITH MVPV

Photovoltaik für Dein Zuhause

Investiere in eine nachhaltige Zukunft und profitiere von den Vorteilen einer Solaranlage auf Deinem Dach.

- ✔️ Direkt aus Greifswald
- ✔️ Sofort lieferbar
- ✔️ Viessmann-Markenqualität



MVPV AUS GREIFSWALD

Wir bei mvpv verstehen, dass jedes Projekt einzigartig ist. Daher bieten wir unseren Kunden eine individuelle Beratung und Planung an, um sicherzustellen, dass Deine neue Solaranlage perfekt auf Deine Bedürfnisse abgestimmt ist.

Unsere erfahrenen Experten arbeiten eng mit Dir zusammen, um sicherzustellen, dass Deine Solaranlage optimal auf Dein Dach passt und maximale Energieerzeugung bietet.



Jetzt zum Konfigurator oder Shop!



MVPV.DE IST EIN PROJEKT VON

Massivhaus M-V GmbH · Am Elisenpark 34 · 17491 Greifswald
Telefon: 03834 / 88 78 990 · Mail: kontakt@mvpv.de

Lossau-Umzüge GmbH & Co. KG: Erfahrener Partner für Umzüge und Seniorenservice

Mit stolzen 35 Jahren Erfahrung und einem festen Platz in Wolgast, unweit der malerischen Insel Usedom, ist das Familienunternehmen Lossau-Umzüge mit 10 Mitarbeitern weit mehr als ein herkömmliches Transportunternehmen. Unter der neuen Leitung des Geschäftsführers und mit Antje Lange als Ansprechpartnerin vor Ort bietet das Unternehmen eine breite Palette von Dienstleistungen an, die über den gewöhnlichen Umzug hinausgehen. Neben der Kernkompetenz bei bundesweiten Umzügen, einschließlich Transporten bis nach Polen, Schweiz und Österreich, hat sich die Firma Lossau-Umzüge auch auf Senioren-umzüge spezialisiert. Mit Fingerspitzengefühl und Erfahrung begleiten sie die Senioren beim Umzug in betreute Wohnanlagen. Beginnend mit einer Besichtigung der Wohnung, Beratung bis zur Wohnungsübergabe geht das Team von Lossau-Umzüge

auf die speziellen Bedürfnisse dieser Zielgruppe ein und sorgt für einen reibungslosen Übergang in die neue Lebensphase.

Das Unternehmen legt Wert auf persönliche Beratung und liefert im Vorfeld das entsprechende Packmaterial (Umzugskartons, Kleiderboxen, Papier, Folie, usw.). Eine besondere Stärke von Lossau-Umzüge liegt in der fachgerechten De- und Montage des Mobiliars. Die erfahrenen und einfühlsamen Mitarbeiter bauen nicht nur sorgfältig Möbelstücke auseinander, sondern setzen sie auch im neuen Zuhause wieder professionell zusammen. Auch das Packen der Kartonnagen und die Mitnahme des PKW's wird angeboten. Auf Kundenwunsch ist das Einlagern von Mobiliar in beheizbaren Lagerhallen der Firma Lossau-Umzüge möglich.

Mit einem beeindruckenden Fuhrpark, der vom Sprinter über Transporter bis



(Fotos: Lossau Umzüge GmbH & Co.KG)

hin zu diversen LKW's mit Anhängern reicht, sind sie technisch bestens ausgerüstet. Spezielle Möbelaufzüge erleichtern zudem die Beförderung aus und in obere Etagen. Mit spezieller Technik werden Klaviere, Flügel und Tresore transportiert und vertragen. Lossau-Umzüge bleibt somit nicht nur ein Transportunternehmen, sondern wird zum verlässlichen Partner für alle, die einen umfassenden und einfühlsamen Service für Umzüge in Wolgast und Umgebung suchen, insbesondere für Senioren, die sich auf den Schritt in ein betreutes Wohnen vorbereiten.

red



✓ **SENIORENUMZÜGE** ✓ **AUCH BUNDESWEIT**

DIE PROFIS FÜR IHREN UMZUG!

Fullservice | Klavier- & Flügeltransporte | Entsorgung | Lagerung | Packmaterial | Auf- und Abbau von sämtlichem Mobiliar



LOSSAU

GmbH & Co. KG

UMZÜGE

Telefon: (0 38 36) 20 31 72 • www.lossau-transporte.de

Pflegedienst Edith Müller: Fürsorgliches Wohnen und Pflege im Herzen von Freest und Umgebung



In dem malerischen Örtchen Freest, eingebettet in die bezaubernde Umgebung der Insel Usedom, erstrahlt der Pflegedienst Edith Müller als Sinnbild für ein behagliches und umfassend betreutes Wohnen. Die fünf altersgerecht ausgestatteten Häuser bieten den Bewohnern ein Zuhause, das geprägt ist von Komfort und Geborgenheit.

Seit dem Wechsel im September 2023 liegt die Leitung des Unternehmens in den erfahrenen Händen von Kristin Scholz. Mit ihrer Ausbildung als Krankenschwester und ihrer Expertise als Pflegedienstleiterin setzt sie die erfolgreiche Ära fort, die ihre Mutter, Edith Müller, im Jahr 1995 ins Leben rief. Edith Müller selbst bleibt weiterhin aktiv im Unternehmen tätig und fungiert als die warmherzige Stütze und gute Seele im Haus. Das Herzstück des Pflegedienstes

bilden nicht nur die strukturierten und hochwertigen Pflegeleistungen, sondern auch das eingespielte Team von 30 engagierten Mitarbeitern. Ihre Hingabe und Professionalität tragen maßgeblich dazu bei, den Bewohnern ein Höchstmaß an Lebensqualität zu bieten.

Als Familienbetrieb prägt eine enge Verbundenheit das tägliche Handeln im Pflegedienst Edith Müller. Die Übernahme durch Kristin Scholz markiert nicht nur einen generationenübergreifenden Wechsel, sondern auch die Fortsetzung einer Tradition, die auf Fürsorge und persönlicher Betreuung basiert.

Neben den stationären Einrichtungen zählt auch ein ambulanter Pflegedienst zum ganzheitlichen Angebot des Unternehmens. Dieser kümmert sich mit liebevoller Hingabe in der Gemeinde Kröslin und Umgebung um die individuellen Bedürfnisse der Klienten.

Insgesamt zeichnet sich der Pflegedienst Edith Müller durch ein harmonisches Zusammenspiel von Erfahrung, Fürsorge und familiärer Atmosphäre aus. Das Streben nach höchster Lebensqualität für die Bewohner spiegelt sich in jeder Facette des Unternehmens wider.

red



Häusliche Krankenbetreuung
Edith Müller GmbH





Kreiskrankenhaus Demmin

Individuell und engagiert für Ihre Gesundheit

„Die beste Krankheit taugt nichts“, sagt ein altes Sprichwort. Aber die Mitarbeiterinnen und Mitarbeiter des Kreiskrankenhauses Demmin tun alles, um Ihnen den Aufenthalt hier so angenehm wie möglich zu machen. Wir alle möchten, dass Sie keine Schmerzen mehr haben und gesund werden. Das Kreiskrankenhaus Demmin hat sich einer ganzheitlichen Medizin verschrieben. Unser Rezept: moderne medizinische Geräte, bewährte Behandlungsmethoden, Ihr Vertrauen in uns und in sich selbst. Die Ärzte, das Pflegepersonal, das Personal des medizinisch-technischen und des Funktionsdienstes, die technischen Mitarbeiter und das Küchenpersonal sind für Sie da – aber auch Ihre Mitwirkung ist gefragt und erforderlich. Wenn Sie Fragen, Ängste oder Probleme haben, dann wenden Sie sich bitte vertrauensvoll an Ihren Arzt oder Ihre Ärztin oder an das Pflegepersonal.

Um Ihnen auch zukünftig die beste Medizin zu bieten, erfolgt ein Erweiterungsbau. Dieser beinhaltet die Restrukturierung des Krankenhauses – so sollen Wirtschaftlichkeit und Attraktivität erhöht und Arbeitsabläufe erleichtert sowie besser strukturiert werden. Für diesen Anbau, durch welchen der Standort um weitere 3.800 Quadratmeter auf vier Etagen wachsen soll, sind vier Jahre

Bauzeit mit jeweils zwei Bauabschnitten geplant. Der erste umfasst den Neu- bzw. Anbau, durch dessen Fertigstellung das Krankenhaus um einen Operationssaal sowie sechs Betten für die Intensivstation reicher wird. Im zweiten Bauabschnitt wird eine komplett neue Bettenstation (20 Betten, verteilt auf Zweier- und Isolierzimmer) eingerichtet. Die Gynäkologie wird in den Erweiterungsbau umziehen und kann sich, neben mehr Platz, auch über vier moderne Kreißsäle freuen. Vorgesehen ist zudem eine Vergrößerung und Modernisierung der Patienten- und Notaufnahme. Im Zuge des letzten Bauabschnittes sollen zwei neue Eingriffsräume für den kardiologischen Bereich entstehen. Bei eventuellem Mehrbedarf in der Zukunft wird die Statik des neu entstehenden Gebäudes so konzipiert sein, dass zu einem späteren Zeitpunkt problemlos ein zusätzliches Geschoss mit weiterer Bettenstation angebaut werden kann. Die umfangreichen Baumaßnahmen sollen Ende 2023 abgeschlossen sein.

Kreiskrankenhaus Demmin GmbH

Lehrkrankenhaus der
Universitätsmedizin Greifswald
Wollweberstraße 21, 17109 Demmin
Telefon: 03998 438-0
Telefax: 03998 438-1222
info@kkh-demmin.de
www.kkh-demmin.de



(Foto: sepy - stock.adobe.com)



Werden Sie ein Teil von uns!

Arbeiten im Kreiskrankenhaus Demmin!
Wir freuen uns auf Ihre Bewerbung als:

Pflegefachkraft (m/w/d)

Die Stelle ist ab sofort unbefristet in Vollzeit oder Teilzeit zu besetzen.



Das Kreiskrankenhaus Demmin ist ein modernes Haus der Grund- und Regelversorgung mit 193 stationären Betten in den Fachkliniken Innere Medizin, Allgemein-/Viszeralchirurgie sowie Orthopädie/Unfallchirurgie, Gynäkologie und Geburtshilfe, Kinder- und Jugendmedizin, Anästhesie und Intensivmedizin, Belegbetten für Urologie und Augenheilkunde, einem ambulanten Behandlungszentrum und einer Rheumatologischen Tagesklinik.

Wir suchen qualifizierte und examinierte Unterstützung in all unseren Fachabteilungen des Hauses.

Unser Haus besticht mit Freundlichkeit, Engagement und Zuverlässigkeit gegenüber unseren Mitarbeitern. Ein vertrauensvolles Miteinander liegt uns am Herzen. Unsere Vergütung ist dem TVÖD-Ost angelehnt. Hier werden nicht nur Überstunden gutgeschrieben, sondern auch entlohnt. Eine Altersvorsorge, vermögenswirksame Leistungen und auch Zusatzurlaub sind Ihnen sicher. Eine langfristige und zukunftsorientierte Anstellung in unserem Haus ist von großer Bedeutung.

Fachbereiche wie:

- Kardiologie
- Innere Medizin
- Allgemein-, Unfall- und Viszeralchirurgie
- Operationsdienst
- Notfallpflege
- Intensivpflege

warten auf Sie, als zuverlässiges Teammitglied.

Kontakt

Bei Fragen wenden Sie sich bitte an
Doreen Schulz
Tel. 03998 – 438 1912

Wir freuen uns auf Ihre Bewerbung!

Senden Sie uns Ihre Bewerbung bevorzugt per Mail an:
personal@kkh-demmin.de

oder per Post an:
Kreiskrankenhaus Demmin GmbH
Personalabteilung
Wollweberstraße 21
17109 Demmin

Weitere Informationen finden Sie auf unserer Karriereseite:
kkh-demmin.de/karriere

KS Wohnresidenz – Betreutes Wohnen für Senioren in Anklam



Im Alter eigenständig leben und gleichzeitig die Sicherheit spüren, dass professionelle Hilfe in unmittelbarer Nähe ist – das macht die Idee des Betreuten Wohnens aus. So lautet der Grundsatz von der KS Wohnresidenz: So viel Hilfe wie nötig, so viel Eigenständigkeit wie möglich!

Man sagt: „Einen alten Baum verpflanzt man nicht.“ Und dennoch, sich rechtzeitig Gedanken über die Zukunft zu machen, kann angeraten sein, wenn Sie zum Beispiel auf Grund Ihres fortgeschrittenen Lebensalters körperlich nicht mehr so beweglich sind, wie Sie es früher waren. Die Arbeit im Haushalt, die Einkäufe, der Gang zur Bank, kurz – die Bewältigung des Alltags – ist schwerer geworden. Ihre Kinder, vielleicht Enkel, sind berufstätig, wohnen nicht im gleichen Haus und haben ihren eigenen Tagesablauf. Ihre Freunde und Bekannten sind selbst schon in einem höheren Alter und sind nicht mehr in der Lage, Sie so oft zu besuchen wie früher. Es ist alles einfach nicht mehr so, wie es einmal war.

Die KS Wohnresidenz Anklam bietet Ihnen eine gute Antwort auf Ihre veränderten Lebensumstände. Hier können Sie neue Wurzeln schlagen. Die Residenz ist ein großzügig architektonischer Neubau. Die Wege (innen und außen) sind so angelegt, dass sie barrierefrei nutzbar sind. Umgeben ist die Residenz von einer schönen Parkanlage. In unmittelbarer Nähe befinden

sich Discounter, Apotheken, Arzt- und Physiotherapiepraxen.

In der Wohnanlage, welche über 124 Apartments verfügt, werden attraktive Wohnformen für Senioren und Menschen mit Behinderung angeboten. In der ruhigen Wohngegend bieten sich gute Spaziermöglichkeiten und mit dem Bus sind Sie schnell im Zentrum von Anklam. Alle Wohneinheiten von 40 bzw. 54 Quadratmetern sind mit einem Notfallrufsystem ausgestattet. Alle Apartments sind unmöbliert, so bleiben jedem neuen Bewohner seine lieb gewordenen und vertrauten Gegenstände beim Einzug erhalten.

In großzügigen Gemeinschaftsräumen können sich die Bewohner treffen und gemeinsam die Zeit verbringen. Aufgeweckte Gesprächsrunden und Spielernachmittage finden regelmäßig statt und ergänzen das breit gefächerte Veranstaltungsprogramm, welches den Bewohnern geboten wird. Im Untergeschoss der KS Wohnresidenz Anklam befindet sich die Badelandschaft Buchenweg mit Entspannungsraum. Der Komplex der Seniorenresidenz beinhaltet das behagliche Restaurant Buchenweg, in dem nicht nur die Bewohner speisen können, die Gaststätte steht den öffentlichen Besuchern für verschiedene Feiern und Mittagstisch zur Verfügung.

Alle Mitarbeiter der KS Wohnresidenz Anklam stehen Ihnen mit ihrer langjährigen Erfahrung und Know-how



gerne bei Fragen zur seniorenrechtlichen Pflege zur Seite, unterstützen bei Behördengängen und sorgen mit dem umfangreichen Betreuungsangebot dafür, dass der Kunde sich in der neuen Umgebung geborgen und sicher fühlen kann.

Machen Sie sich selbst ein Bild!

Sie interessieren sich für das Betreute Wohnen? Dann sind Sie bei Kathrin Reinsch und ihrem Team gut aufgehoben.

Kontakt:

KS Wohnresidenz Anklam
Buchenweg 2, 17389 Anklam
Telefon 03971 258100, Telefax 03971 258258
KSWohnresidenz.Anklam@web.de

KS Wohnresidenz Anklam Willkommen zu Hause!



- Betreutes Wohnen im Appartement
- Wohnbereich für Demenzerkrankte mit 24h-Betreuung
- Mittagstisch im hauseigenen Restaurant
- Wöchentlich wechselndes Veranstaltungsprogramm
- Ambulanter Pflegedienst
- Badelandschaft
- Probewohnen
- Gästezimmer

... und weitere Sonderleistungen

Buchenweg 2 | 17389 Anklam
Fon 03971 258100 | Fax 03971 258258
E-Mail: KSWohnresidenz.Anklam@web.de
www.kswohnresidenz-anklam.de

Unser Leistungsangebot

- 24-Stunden Rufbereitschaft / Betreuung
- Häusliche Versorgung
- Urlaubs- u. Verhinderungspflege
- Nachsorge bei Krankenhausbehandlung
- Pflegeberatung nach § 37 SGB XI
- Qualifiziertes & examiniertes Personal
- Betreutes Wohnen
- Unterstützung bei MDK-Überprüfung

Häusliche Grundpflege

- Körperpflege & Hygiene
- Ernährung & Nahrungsaufnahme
- Mobilität, Bewegung u. Transfer
- und vieles mehr...

Hauswirtschaftliche Versorgung

- Einkäufe & Besorgungen
- Reinigung der Wohnung
- Wäschedienste
- und vieles mehr...

Service

- Essen auf Rädern
- Begleitung und Fahrdienst zu Arztbesuchen etc.
- Hilfe bei Antragsstellungen / Formalitäten



**HÄUSLICHER
KRANKEN- & PFLLEGEDIENST
Grimmek GmbH**

... näher am Menschen.

Ihr Ambulanter Pflegedienst für Pflege und Betreuung



Ärztlich verordnete Behandlungspflege

- Wundversorgung und Verbandswechsel
- Medikamentengabe
- Infusionen und Injektionen
- PEG-Versorgung
- Dekubitusbehandlung
- Katheterpflege und Blasenpflügen
- Krankenhausnachsorge
- Blutdruckkontrolle/-überwachung
- und vieles mehr...

Einfach in den besten Händen

Wir nehmen uns Zeit für Sie. Testen Sie uns auf Herz und Nieren. Wir stehen im permanenten Austausch mit Ihrer Familie, Therapeuten und Ärzten, um ggf. ihre Betreuung anzupassen oder stetig zu verbessern.

Standort: Büro Wolgast
Sophienweg 7a
17438 Wolgast
Vorpommern-Greifswald
Telefon: 03836/237143

Kontakt: Büro Anklam
Akazienstraße 44
17389 Anklam
Telefon: 03971/832196
kranknppflege.grimmek@t-online.de

www.pflege-grimmek.de



(Foto: djd/Forum Trinkwasser/Krakenimages.com - stock.adobe.com)

- Anzeige -

Mindestens zwei Liter pro Tag

Starke Krämpfe in der seitlichen Bauchregion, Übelkeit, Erbrechen: Nierensteine können schmerzhaft sein. Sie entstehen, wenn sich Bestandteile des Harns im Urin nicht mehr lösen können und Kristalle bilden, die sich in den Nieren, dem Nierenbecken oder den ableitenden Harnwegen ablagern. Mediziner empfehlen zur Vorbeugung, sich salz- und fettarm zu ernähren, weniger tierisches Eiweiß und Kohlenhydrate zu essen und

pflanzliche Lebensmittel zu bevorzugen – und viel zu trinken, mindestens zwei Liter am Tag. „Die Flüssigkeit hilft, die Kalzium- oder Harnsäuresalze im Urin besser zu lösen und auszuscheiden“, so Allgemeinmediziner Dr. med. Oliver Keil. Die Nieren werden dadurch „gespült“. Dabei spielt es nach Angaben des Forums Trinkwasser keine Rolle, welchen Härtegrad das Wasser hat.

djd

Ambulant betreute Wohngruppe Grimmek: Selbstbestimmter Ruhestand in Vertrauen und Geborgenheit



Robert Grimmek, der Geschäftsführer des Häuslichen Kranken- & Pflegedienstes, hat sich in der Hansestadt Anklam etabliert. Seit nunmehr 11 Jahren betreibt er seinen ambulanten Pflegedienst in der Akazienstraße und bietet darüber hinaus in der Ravelinstraße eine ambulant betreute Wohngruppe an. Seine Präsenz erstreckt sich auch über Wolgast und Umgebung, wo er seit 15 Jahren seinen ambulanten Pflegedienst betreibt.

Das Ziel von Robert Grimmek ist es, pflegebedürftigen Menschen die notwendige Betreuung und Pflege in ihrem vertrauten Umfeld zu ermöglichen. Hierbei legt er großen Wert darauf, dass die Klienten die Pflege und Betreuung erhalten, die sie benötigen, um sich wohlfühlen. In diesem Kontext betont er, dass Pflege Vertrauen bedeutet.

Ab November des aktuellen Jahres wird Robert Grimmek das komplette Areal mit 22 altersgerechten Wohnungen in Beschlag nehmen. Diese Wohnun-

gen, die über eine großzügige Küche und Terrasse auf 1.900 m² verfügen, bieten den zukünftigen Bewohnern die Möglichkeit, ihr neues Zuhause geschmackvoll einzurichten und mit ihrer persönlichen Atmosphäre zu gestalten.

Grimmek und sein Team garantieren Sicherheit, freundliche Betreuung sowie individuelle Dienstleistungen nach Bedarf, einschließlich Pflege. Die gesamte Anlage, einschließlich



der Wohnung in der Ravelinstraße, ist selbstverständlich behindertenfreundlich gestaltet.

„Eine ambulant betreute Wohngruppe“ richtet sich an Menschen, die ihren wohlverdienten Ruhestand unabhängig genießen möchten, ohne dabei auf schnell verfügbare Hilfe verzichten zu müssen. Dieses Angebot ist ebenso ideal für jüngere Menschen mit Behinderungen.

red



- Anzeige -

Umfangreiche Hilfe bei Umzügen mit Pflegegrad

Beratung, Planung, Ausführung – kostenlos über die Pflegekassen

Steht für ältere Kunden ein Umzug in eine barrierefreie / altersgerechte Wohnform an, sehen die meisten Familien eine „scheinbar unüberwindbare Wand“ von Aufgaben vor sich. Da ist es wichtig, sich auf eine professionelle Umzugsfirma zu verlassen, die schon bei den Vorbereitungen kompetent hilft. Das Team um Speditionskaufmann Jens Ebert sorgt für einen unbeschwerten und bequemen Umzug ins neue Zuhause. Nach einer kostenlosen, unverbindlichen Beratung und Angebotserstellung wird mit dem Kunden vor Ort der bevorstehende Umzug individuell geplant. Liegt ein Pflegegrad vor, kann der Umzug zu 100 Prozent von der Pflegekasse bezuschusst werden. Hierbei sind verschiedenste Wohnformen wie Eigentumswohnung, Mietwohnung, Wohnung im Betreuten Wohnen, ein Zimmer in

Betreuten Wohngruppen etc. förderbar. Über allem steht hierbei das Ziel, die häusliche Pflege zu erleichtern, eine Überforderung des Pflegepersonals zu verhindern und eine möglichst selbstständige Lebensführung des Pflegebedürftigen wiederherzustellen. Einzelpersonen können, wenn alle Voraussetzungen erfüllt sind, mit maximal 4.000 Euro unterstützt werden.

Das Team der Firma Ebert-Umzüge transportiert nicht nur den Hausstand, sondern kann auch etliche weitere Aufgaben übernehmen:

- Hilfe beim Ausfüllen der Formulare
- Beantragung der Förderung bei der Pflegekasse, sowie Übernahme der Abrechnung
- Ein- und Auspackservice
- Be- und Entladen des Mobiliars mit fachgerechter Grundmontage
- Bohr- und Dübelarbeiten für Lampen, Regale, Spiegel etc.
- Beräumung von Wohnung, Keller und Boden; Entsorgung von Hausrat

- besenreine Vorbereitung der alten Wohnung/des Grundstücks zwecks Übergabe oder Verkauf
- Anrechnung der nicht nutzbaren und überflüssigen Möbel.

Natürlich gilt die Offerte auch für Privatumzüge von Senioren, die glücklicherweise noch keinen Pflegegrad beantragen mussten. Auch hier wird durch eine



persönliche Beratung vom Experten das optimale Preis-Leistungs-Verhältnis nach den Wünschen des Kunden erarbeitet.

Das Unternehmen Umzüge Ebert ist seit 1994 in der Branche Umzug, Transport, Haushaltsauflösung/Entsorgung tätig und kann auf fundierte Erfahrungen aus den unterschiedlichsten Aufgaben zurückgreifen. Unsere Zweigstellen finden Sie u.a. in Greifswald, Stralsund, Grimmen, Wolgast, Altentreptow und Demmin. Bei einem anstehenden Wohnungswechsel stehen Ihnen unsere langjährigen, erfahrenen Mitarbeiter mit Rat und Tat zur Seite. Die Umzugs-spedition Ebert ist ein ostdeutsches Unternehmen und zertifiziert nach DIN EN 9001.



contrastwerkstatt - Fotolia

UMZÜGE

EBERT-UMZÜGE

Privat-,
Dienst-, Seniorenzüge
Montagen · Kartons · (Möbel)Lift
SCHNELL PREISWERT FACHGERECHT
www.ebert-umzug.de

Telefon Loitz: 039998 10258
Telefon Greifswald: 03834 884403

SENIORENUMZÜGE mit ❤️

**Umzug mit
Pflegegrad?!**

**Ins Betreute Wohnen?
WIR HELFEN IHNEN!**

Vollservice · Antragstellung · Beräumung
info@ebert-umzug.de

☎ **0174 1732777**

Mit Leidenschaft für klare Sicht und soziales Engagement



Anica Zemlin, Augenoptikermeisterin, hat ihre Berufung gefunden und mit ihrem eigenen Augenoptiker Fachgeschäft einen Lebensraum geschaffen, der nicht nur von der jungen Optikerin, sondern auch von den Menschen in der Region begeistert angenommen wurde. Seit über vier Jahren kann sie stolz auf eine vielfältige und treue Kundenbasis zurückblicken, für die sie sehr dankbar ist.

Die sympathische Unternehmerin legt großen Wert darauf, jeden Kunden als individuelle Persönlichkeit mit einzigartigen Anforderungen zu betrachten. In ihrer persönlichen Beratung, die von umfangreichem Fachwissen geprägt ist, nimmt sie sich die Zeit, die Bedürfnisse ihrer Kunden zu verstehen. Anica Zemlin weiß nach eingehender Beratung genau, was ihre Kunden für ihre Augen brauchen, und verspricht, die optimale Lösung für ihre Ansprüche zu finden.

Das Sortiment an Brillen in ihrem Fachgeschäft in Tutow ist beeindruckend. Von Brillen für den PC über Fernbrillen bis hin zur Lesebrille deckt es eine breite Palette ab. Auch Gleitsichtbrillen, Sportbrillen, Sonnenbrillen, Kinderbrillen und individuelle Brillenfassungen für maßgeschneiderte Gläser sind Teil des umfassenden Angebots. Marken wie HIS, Converse, Lacoste, Daniel Hechter, MarcCain, Jérôme Boateng, Marco Polo und viele mehr sind in dem ansprechenden Optikergeschäft in Tutow zu finden. Neben ihrem Engagement im



Augenoptikermeisterin Anica Zemlin
(Fotos: Augenoptik Zemlin)

Augenoptikbereich hat Anica vor zwei Jahren eine weitere herausfordernde Rolle übernommen. Als rechtliche Betreuerin kümmert sie sich um die Angelegenheiten von Menschen mit Behinderung und Krankheiten. In ihren Aufgabenkreisen kann sie die betreuten Menschen gerichtlich und außergerichtlich vertreten.

Um ihre Kunden optimal zu versorgen, setzt Anica auf Termine nach Vereinbarung in ihrem Augenoptikergeschäft. Darüber hinaus bietet sie Hausbesuche an, um den individuellen Bedürfnissen gerecht zu werden. Diese ganzheitliche Herangehensweise zeichnet Anica Zemlin als engagierte Unternehmerin und rechtliche Betreuerin aus.

red



Augenoptik Zemlin

Dammstraße 13 | 17129 Tutow ☎ 0174 6434471
✉ augenoptik.zemlin@mail.de



ARDA Hörgeräte

Die Akustik-Experten bieten beste Fachberatung



Anne-Rose Dalkiewicz und Karin Sternberg

Hören ist der Schlüssel zum Leben, für unsere Beziehungen zu anderen Menschen und zu sozialen Aktivitäten. ARDA-Hörgeräte aus Demmin ist Ihr Partner für gutes Hören. Das Fachgeschäft bietet Lösungen für Hörprobleme jeder Altersklasse. Inhaberin und Akustikmeisterin Anne-Rose Dalkiewicz und Mitarbeiterin Karin Sternberg beraten ausführlich, kompetent und mit höchstem Qualitätsanspruch über die neuesten Entwicklungen, Trends und Technologien auf dem Gebiet der modernen Hörgerätetechnik.



Dabei geht es in erster Linie darum, für jeden Kunden die individuell richtige Hörlösung zu finden: „Denn jeder bringt ganz unterschiedliche Voraussetzungen mit“, weiß die Akustikerin. Und es gilt

Ängste und Vorurteile abzubauen, denn Hörgeräte verbessern spürbar den Alltag, erleichtern die Kommunikation und verhindern soziale Isolation.

„Brauche ich ein Hörgerät?“ „Wer entscheidet das?“ „Was kostet mich das?“

Fragen, die dem Team immer wieder gestellt werden. Ein kostenloser Hörtest im Fachgeschäft in der Gartenstr. 2 mit einer ausführlichen Höranalyse zeigt auf, ob eine Hörschädigung vorliegt. Der Besuch beim HNO-Arzt bringt dann die Gewissheit, ob der Hörverlust mit einer Hörgeräteversorgung zu kompensieren ist.

Ist das der Fall, wird dann in einem ausführlichen Beratungsgespräch durch die Akustikmeisterin unter Berücksichtigung der medizinischen Voraussetzungen des Kunden, aber auch seiner technischen und kosmetischen Bedürfnisse, das geeignete Hörsystem gefunden.

Dieses darf dann in aller Ruhe zu Hause einige Tage in der gewohnten Umgebung getestet werden – natürlich kostenlos! Eventuell anschließend notwendige Korrekturen führen dann zum gewünschten Erfolg. Dabei hat jeder Kunde die Möglichkeit, auch verschiedene Hörsysteme nacheinander zu testen, um etwaige Unterschiede festzustellen.

Die gesetzlichen Krankenkassen stellen dazu einen Festbetrag zur Verfügung, der ausreichend ist, Kunden auch zuzahlungsfrei mit Hörsystemen zu versorgen.

Damit der Kunde auch lange Freude an seinem Hörgerät hat, ist der Meisterbetrieb aus Demmin auch nach dem Kauf selbstverständlich für seine Kunden da und bietet eine optimale Nachsorge.

**ARDA Hörgeräte in Demmin – seit über 14 Jahren
Ihr Partner für besseres Hören!**

Ein sehr gutes Vertrauensverhältnis zu ihren Kunden und im Team, hohe Verlässlichkeit und Jahrzehnte lange Erfahrungswerte waren, sind und werden auch in Zukunft der Garant für das erfolgreiche Unternehmen sein.



ARDA HÖRGERÄTE

Unsere Leistungen:

- Hörtest*
- kompetente Beratung*
- Hörgeräte-Service*
- Anpassung und Reparatur von Hörsystemen und Otoplastiken
- *KOSTENLOS
- Zubehör für Fernsehen und Telefonie
- Gehörschutz
- Tinnitusgeräte
- Lichtsignalanlagen

Anne-Rose Dalkiewicz – Hörgeräteakustiker-Meisterin
Gartenstraße 2 · 17109 Demmin · ☎ 03998/28 58 187

Öffnungszeiten: Montag–Freitag 8⁰⁰–13⁰⁰ Uhr, 14⁰⁰–17⁰⁰ Uhr
sowie nach Vereinbarung

Was kann ein ambulanter Pflegedienst leisten?

Welche Möglichkeiten der Hilfe gibt es?

Der ambulante Pflegedienst ist eine gute Adresse, um Hilfe zu erhalten. Eine versierte Pflegefachkraft kommt zu Ihnen nach Hause und klärt mit Ihnen, sehr gerne auch gemeinsam mit den Angehörigen, welche Unterstützung der Pflegedienst leisten kann.

Ihr Pflegedienst kennt auch die Voraussetzungen, die für den Erhalt von Leistungen aus der Pflegeversicherung vorliegen müssen. Nach dem Vorliegen des Pflegegrades und dem Verbleib in der Häuslichkeit wird gerne die Variante der „Kombi-Leistung“ gewählt. So können Angehörige teilweise betreuen, müssen aber eben nicht die gesamte Pflege übernehmen. Ebenso kann auch die gesamte Pflege und Betreuung vom Pflegedienst übernommen werden, was die sogenannte „Sachleistung“ darstellt.

Oft ist aber auch der Gesamtbetrag der Sachleistung nicht ausreichend, um Ihren Pflegebedarf tatsächlich abzudecken. In diesem Fall muss mit einer Zuzahlung gerechnet werden, deren Höhe aber vor Pflegebeginn berechnet wird.

Für Menschen, die keine Zuzahlung leisten können, gibt es erfreulicherweise die Möglichkeit, entsprechende Leistungen über das Sozialgesetzbuch XII zu beantragen. Wir wären Ihnen dabei behilflich.

Ergänzend kann bei Vorliegen eines Pflegegrades zusätzlich die „Verhinderungspflege“ in Anspruch genommen werden, um pflegenden Angehörigen Entlastung anzubieten. Die Verhinderungspflege kann stunden- oder auch tageweise in Anspruch genommen werden. Sie ist flexibel einsetzbar, wenn pflegende Angehörige Zeit für sich benötigen, denn sie brauchen auch Erholung!

Sollten Angehörige längerfristig ausfallen, bei Urlaub oder gar eigener Erkrankung, kann sogar die „Kurzzeit-

pflege“ greifen. Diese kann nicht in der eigenen Häuslichkeit stattfinden. Hierzu gibt es moderne Einrichtungen, die für maximal sechs Wochen im Jahr in Anspruch genommen werden können.

Und es gibt weitere Wohnformen, in denen die Pflege in hoher Qualität und zur Zufriedenheit der pflegebedürftigen Menschen erbracht wird. Es muss nicht immer gleich eine stationäre Einrichtung, „das Heim“, sein, wenn ihr Pflegebedarf steigt.

Zuerst wird selbstverständlich geprüft, ob eine angemessene Betreuung in der eigenen Häuslichkeit möglich ist.

Alternativ gibt es das **Betreute Wohnen**. Das ist keine stationäre Einrichtung. Hier werden eigene Wohnungen angeboten in Häusern oder Wohnanlagen, die überwiegend von Senior*innen bewohnt werden. Hier wird aufeinander aufgepasst, es gibt gemeinsame Aktivitäten und bei Bedarf gibt es den Pflegedienst, der Hilfeleistungen erbringen kann. Vielleicht gibt es sogar Servicepersonal, welches gemeinsame Events organisiert.

Und dann gibt es noch die **ambulant betreuten Wohngemeinschaften**. Hier leben bis zu zwölf Menschen mit erhöhtem Pflege- und Betreuungsbedarf zusammen. Sie haben ihr eigenes, abschließbares Zimmer gemietet, meist mit eigenen Möbeln eingerichtet, die Aufenthaltsräume werden gemeinsam genutzt. Wie in einer Wohngemeinschaft oder Familie eben üblich. Ob immer eine Pflegekraft anwesend ist oder gemeinsame Aktivitäten stattfinden, das wird durch die Bewohner*innen bestimmt.

Sollte der Pflegebedarf auch in der Nacht bestehen oder sich generell unplanbar gestalten, wäre unter Umständen ein Umzug in eine stationäre Einrichtung angebracht. Hier wird die ständige Anwesenheit einer Pflegekraft sichergestellt, um zeit-



nah auf pflegerelevante Bedarfe einzugehen.

Kurzum: Es muss im Einzelfall besprochen, beraten und entschieden werden, welche Wohnform für Sie angemessen ist, wo Sie sich sicher und gut aufgehoben fühlen.

Gerne beantworten wir Ihre Fragen rund um die Pflege und Betreuung sowie zu den möglichen Wohnformen.

Sie brauchen nur anzurufen oder auf unsere Homepage schauen: **Diakonie-Sozialstationen Peene gGmbH**
www.diakonie-peene.de

Diakonie Sozialstation Gützkow
Ambulante Wohngemeinschaft
Telefon: 038353 214

Diakonie Sozialstation Jarmen
Betreutes Wohnen Am Wietsoll
Telefon: 039997 10365

Diakonie Sozialstation Loitz
Betreutes Wohnen in Demmin und Loitz
Ambulante Wohngemeinschaften in Demmin und Loitz
Telefon: 039998 12087

www.diakonie-peene.de

Diakonie
Sozialstationen
Peene



Wie das Leben in einem Betreuten Wohnen aussehen kann, zeigen wir Ihnen gerne auf den folgenden Bildern.



Es gibt täglich gemeinsame Aktivitäten, mal mehr mal weniger. Aber ganz wichtige und besondere Höhepunkte sind sowohl in Ambulant betreuten Wohngemeinschaften und im Betreuten Wohnen die großen Events zu besonderen Anlässen.

So wird auch schon einmal die 5. Jahreszeit mit „Alaaf und Helau“ eingeläutet, gemeinsam Fasching feiern macht gute Laune. Die Teilnahme ist absolut freiwillig, die Events immer sehr gut besucht.

Auch unsere Präsenzkkräfte sind dann voll engagiert. Im Kostüm als Hexe und Dame von Welt führen sie durch das bunte Programm, begleitet von selbstgebackenem Kuchen und Bowle.

Ein DJ lässt die Bewohner zu Klängen von Paul Kuhns „Es gibt kein Bier auf Hawaii“ mitsingen und schunkeln.



Nebenbei werden Aktivitäten für die nächste Woche besprochen. Eine Einigung ist schnell erzielt: Die Inspektion eines neuen Cafés in Schmarzow. Geplant und organisiert werden die Ausflüge von einer Bewohnerin der ersten Stunde.

Aber auch Ferienjobber sind immer eine willkommene Abwechslung.

So wie Anika, Gymnasiastin, sie ist nun schon zum zweiten Mal in der Wohnanlage und bringt sprichwörtlich Leben in die Bude.

Sie nutzt den Ferienjob als Orientierung für ihr Berufsleben, denn sie kann sich durchaus einen Beruf in der Pflege vorstellen. Auf jeden Fall möchte sie in den nächsten Ferien wieder dabei sein.

Apotheke Zu den drei Rosen

Gesundheit erhalten



Den Grundstein für die Apotheke Zu den drei Rosen in Jarmen legte 1836 der Apotheker Gustav Adolf Behncke. Auch fast 200 Jahre nach der Gründung steht die schnelle, wohnortnahe Arzneimittelversorgung sowie die umfassende Beratung der Kunden und Patienten im Mittelpunkt. Vor drei Jahren übernahm der Apotheker Markus Oelze die Apotheke von dem langjährigen Besitzer Andreas Portugal. Seitdem hat sich vieles verändert. Der junge Unternehmer und Vater von zwei Kindern renovierte

die Jarmener Apotheke von Kopf bis Fuß. Helle und moderne Räume erfreuen die Kunden und Angestellten. Für das 20-köpfige Team aus qualifiziertem pharmazeutischen und nicht-pharmazeutischen Personal hat das Anliegen der Kunden stets oberste Priorität! Neben einer patientenindividuellen und fachkompetenten Beratung zu Arzneimitteln und Medizinprodukten bietet die Apotheke auch gezielt Beratungen zum Thema Darmgesundheit und Ernährung durch das speziell geschulte Personal an. Die Apotheke Zu den drei Rosen mit einer Filiale in Tutow bietet mehr als 10.000 Artikel auf Lager an und wird täglich vom Großhändler neu beliefert. Seit einigen Monaten hat die Jarmener Apotheke sich zur Phytothek-Apotheke zertifiziert. Davon gibt es in Deutschland nur 900 Filialen. Darauf ist der Greifswalder Unternehmer besonders stolz. Eine

Phytothek-Apotheke spezialisiert sich auf pflanzliche Arzneimittel – auch Phytopharmaka genannt – und bietet ein großes Spektrum zur schonenden Behandlung Ihrer Beschwerden an. Zudem ist die Apotheke professioneller Partner bei der individuellen Bereitstellung von Arzneimitteln für Heimbewohner oder ihrer Angehörigen in der Häuslichkeit. Denn neben der Zeitersparnis stellt diese Variante der Arzneimittelversorgung für den Patienten einen großen Sicherheitsgewinn dar. Die Verblisterung erfolgt als Herstellung im Sinne der Apothekenbetriebsordnung und unterliegt daher den hohen Qualitätsanforderungen für Apotheken. Dies spiegelt sich in der strengen Prozessdurchführung und Kontrolle sowie dem umfangreichen Qualitätsmanagement wider. Die Apotheke Zu den drei Rosen freut sich auf Ihren Besuch.

red



Apotheke | Zweig-Apotheke Zu den drei Rosen | Tutow

Umfassende Beratung oder „nur noch schnell“ was abholen?

Bei uns sind Sie an der richtigen Adresse.

Sie wollen sicher sein, dass Ihre Arzneimittel zusammenpassen?

Sprechen Sie uns an oder entscheiden Sie sich für ein Kundenkonto – die Überprüfung erfolgt dann automatisch bei jeder Abgabe.

Keine Lust, zweimal kommen zu müssen?

Bei Bestellungen bis 12:00 liefern wir i.d.R. noch am selben Tag.* Alternativ bestellen Sie über unseren Webshop. Ob selber abholen oder liefern lassen – Sie entscheiden, was zu ihrem Tag passt.**



„Zu den drei Rosen“
Demminer Straße 9
17126 Jarmen
039997 1560

Zweig-Apotheke
Dammstraße 76
17129 Tutow
039999 70639

Inh. Markus Oelze e.K.

www.apothekezudendreirosen.de

www.apotheke-jarmen.shop

Find us on

@apotheke.zu.den.drei.rosen

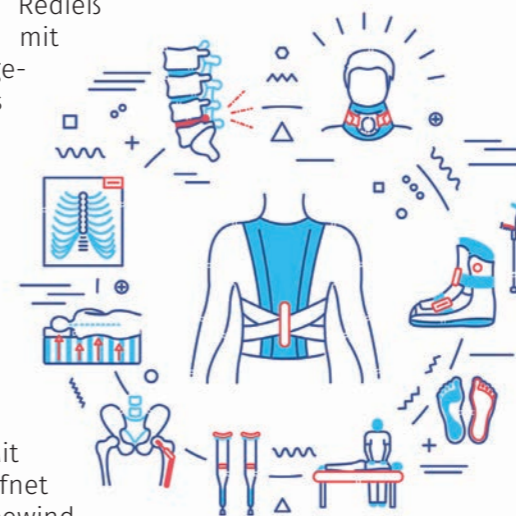
* Die Lieferung am selben Tag gilt für Lagerartikel oder Artikel, welche bei unseren Großhändlern vorrätig sind. Bei Bestellungen nach 12:00 erfolgt die Lieferung am nächsten Tag zwischen 15:00 und 18:00.
** Lieferungen grundsätzlich nur innerhalb des Liefergebiets der Apotheke im Rahmen des Botendienstes. Wenn Sie sich unsicher sind, ob dies für Sie zutrifft, sprechen Sie uns bitte an.

Sanitätshaus Ostseewind

Hochwertige Versorgung, persönliche Betreuung und jetzt auch in Altentreptow!

Im Herzen von Jarmen begrüßt Sie das Sanitätshaus Ostseewind herzlich. Unter der Leitung von Geschäftsführer Felix Redieß steht das Haus für hochwertige Versorgung und eine einladende Atmosphäre. Ursprünglich auf Kompressionsstrümpfe spezialisiert, bietet das Sanitätshaus heute eine breite Palette von Reha-Hilfsmitteln wie Rollatoren, Pflegebetten, Rollstühlen und Badewannenliftern. Besonders stolz ist Felix Redieß auf die enge Kooperation mit Pflegediensten und Pflegeheimen in der Region. Das Team von Ostseewind nimmt sich die Zeit, auf individuelle Bedürfnisse einzugehen. Nicht nur Produkte, sondern auch Vertrauen und persönliche Betreuung stehen im Fokus. Der Service reicht sogar bis zu 100 km Hausbesuche für nicht mobile Kunden. Mit diesem Engagement eröffnet das Sanitätshaus Ostseewind eine Welt, in der Gesundheit mehr als nur Produkte bedeutet – es bedeutet Vertrauen und persönliche Fürsorge.

Die positive Entwicklung setzt sich fort mit der Neueröffnung einer zweiten Filiale in Altentreptow, in der Fritz-Reuter-Straße 13. Das Team, einschließlich der erfahrenen Orthopädietechnikerin Saecker, freut sich darauf, auch dort fachkundige Beratung anzubieten. Das Angebot in Altentreptow spiegelt exakt das breite Spektrum des Sanitätshauses Ostseewind in



Bildquelle: Backwoodsdesign / stockphoto.de.com

Jarmen wider. Hier, wie auch in der Filiale beim Tollense-Einkaufspark, haben Kunden die Möglichkeit,

www.sanitaetshaus-ostseewind.de



mit elektrischen Rollstühlen, Elektromobilen und Senioren-Scootern mobil zu bleiben. Felix Redieß betont die Bedeutung der Mobilität, besonders für ältere Menschen in den umliegenden Ortschaften. Seine langjährige Berufserfahrung zeigt, dass die Möglichkeit, im Alter mobil zu bleiben, für viele ältere Menschen von enormer Wichtigkeit ist. Mit einem identischen Angebot in Altentreptow setzt das Sanitätshaus Ostseewind sein Engagement für maximale Mobilität und Lebensqualität fort.



<ul style="list-style-type: none"> • Pflegebetten & Rollstühle • Rehathechnik • Individuelle Bandagen • Medizinische Kompressionsversorgung • Passgenaue Schuheinlagen 		<p>Öffnungszeiten Filiale Jarmen: Mo/Do 9:00 – 17:00 Uhr Di/Mi/Fr 9:00 – 12:00 Uhr</p> <p>Niederlassung Altentreptow: Mo/Di/Do 8:00 – 17:00 Uhr Mi/Fr 8:00 – 13:00 Uhr</p> <p>Gerne auch nach telefonischer Vereinbarung in der Filiale oder bei Ihnen zu Hause.</p>
<p>Neuer Markt 10 · 17126 Jarmen Fon: 039997 884245 E-Mail: sh-ostseewind@gmx.de Zweigniederlassung: Fritz-Reuter-Straße 13 · 17087 Altentreptow Fon: 03961 262-6586</p>		

WIR KOMMEN AUCH ZU IHNEN NACH HAUSE

- Anzeige -



PLUSPUNKT

+

APOTHEKE

im Marktplatz-Center



Täglich an Tabletten denken?
Nimm's leichter mit unserer individuellen Wochenpackung!

Wer regelmäßig mehrere Medikamente einnimmt, muss darauf achten, alle Präparate in der richtigen Dosierung und zum richtigen Zeitpunkt einzunehmen. Das ist manchmal nicht einfach.

Dabei unterstützen wir Sie!

Hier in Ihrer Apotheke verpacken wir alle Ihre Tabletten für eine Woche individuell nach Ihren Einnahmezeitpunkten. Dabei kontrollieren wir natürlich, dass unbeabsichtigte Wechselwirkungen und Kontraindikationen unter den Medikamenten ausgeschlossen werden.

Wir sortieren Ihre Medikamente nach Ihren individuellen Einnahmezeitpunkten (nüchtern, morgens, mittags, abends, zur Nacht) für 7 Tage.

 PFLEGEHIMVERSORGUNG
 WEBSHOP
 ABHOLUNG
 LIEFERUNG

Übrigens:
Auch interessant für Pflegedienste!

Apothekerin Katja Köhn

Heimversorgung · Manuelle Verblisterung
Marktplatz 2 · 17033 Neubrandenburg
Tel.: 0395 55 84 23 45 · Fax: 0395 55 84 23 46
Mail: heimlieferung@pluspunkt-apotheke.de

Ihre Pluspunkt Apotheke

Vor über 25 Jahren wurde die Pluspunkt Apotheke zusammen mit dem Marktplatz-Center eröffnet. Seither wollen wir nicht weniger erreichen, als in punkto Kundenfreundlichkeit, Beratung und Service zu den Besten zu gehören. Unsere Kunden sollen sich rundum wohlfühlen und auf gleichbleibend hohem Niveau bedient werden; das allein ist unser Antrieb. Um diesen hohen Anspruch auch optisch leicht erkennbar zu machen, wurde unsere Pluspunkt Apotheke im Sommer 2018 aufwändig umgebaut und modernisiert. Wir stellen uns selbst jederzeit kritisch auf den Prüfstand. Dazu gehört, aus Fehlern zu lernen und fachlich jederzeit auf dem neuesten Stand zu sein. Dafür sorgen umfangreiche Fort- und Weiterbildungen, denn nur so ist die optimale Beratung der Kunden gewährleistet.

„Meine Pluspunkt Apotheke im Marktplatzcenter wurde mit Gründung des Marktplatzcenters im September 1998 eröffnet. Seit Dezember 2007 bin ich Inhaberin dieser Apotheke und mein Team und ich legen ein besonderes Augenmerk darauf, dass unsere Kunden sich rundum wohlfühlen. Freundlichkeit, günstige Angebote, kompetente Beratung und individueller Service sind für uns selbstverständlich, sodass jeder Besuch bei uns zu einem besonderen Einkaufserlebnis wird.“

Ihre Apothekerin Katja Köhn

- Anzeige -

Linden-Apotheke Altentreptow – vielseitige Gesundheitspflege



Die Linden-Apotheke in Altentreptow (Foto: Linden-Apotheke)

Die Linden-Apotheke in Altentreptow wird seit nunmehr sechs Jahren von der erfahrenen Apothekerin Sonja Kietz geführt. Unter ihrer Leitung agiert ein engagiertes Team von zehn Mitarbeitern, das sich der Versorgung der Kunden aus Altentreptow und der näheren Umgebung widmet.

In der Linden-Apotheke steht der innovative Service des E-Rezepts im Vordergrund – ein moderner Ansatz, der die Abwicklung von Rezepten erleichtert. Darüber hinaus bietet die Apotheke die Möglichkeit, Medikamente bequem online per E-Mail vorzubestellen, wobei eine kostenfreie Auslieferung gewährleistet wird.

Neben den essentiellen Serviceleistungen im Bereich der Arzneimittelversorgung zeichnet sich die Apotheke durch ein breites Spektrum weiterführender Angebote aus, wie z. B. dem Verleih von Inhalationsgeräten und Milchpumpen. Ein besonderes Augenmerk wird auf umfassende Beratungsdienstleistungen gelegt, um den Patienten und Kunden individuelle Betreuung und Unterstützung zu bieten. Insgesamt präsentiert sich die Linden-Apotheke nicht nur als moderne Gesundheitsanlaufstelle, sondern auch als serviceorientierter Partner für die Bedürfnisse ihrer Kunden.

red



LINDEN-APOTHEKE ALTENTREPTOW

SONJA KIETZ

ÖFFNUNGSZEITEN

Mo-Do 07.30 – 18.30 Uhr
Fr 07.30 – 18.00 Uhr
Sa 08.00 – 12.00 Uhr

EIN ÜBERBLICK ÜBER UNSERE LEISTUNGEN FÜR SIE

E-Rezept ready | kostenloser Lieferservice |
Vorbestellungen online | ausführliche Beratung |
Kompressionsstrümpfe anmessen | Blutdruck- &
Blutzuckermessung | Verleih von Inhaliergeräten &
Milchpumpen | Digitales Covid-Zertifikat

Poststr. 12 B | 17087 Altentreptow
Telefon: 03961 214626 | Fax: 03961 210453
E-Mail: lindenapotheke.at@t-online.de | Web: www.apotheke-altentreptow.de





Das hilft gegen Bluthochdruck

werden die Arterien geschädigt. Mit gefährlichen Folgen für die Gesundheit. So steigt zum Beispiel das Risiko, einen Schlaganfall oder einen Herzinfarkt zu erleiden. Der Blutdruck lässt sich durch bestimmte Maßnahmen natürlich senken. Dazu gehören unter anderem ausreichend Bewegung sowie eine ausgewogene Ernährung mit viel Gemüse, Obst und Vollkornprodukten. Aber auch die gezielte Ergänzung von Mikronährstoffen kann dazu beitragen.

Für einen normalen Blutdruck ist es wichtig, dass das Blut möglichst ungehindert durch die Gefäße fließen kann. Magnesium sorgt dafür, dass sich die Gefäßmuskulatur entspannt, so wird die Dehnbarkeit der Blut-

gefäße erhöht. Es verbessert daher die Durchblutung.

Der Mineralstoff Kalium ist unter anderem in Bananen und Vollkornbrot enthalten. Ein Mangel kann Bluthochdruck auslösen. Deshalb sollten Betroffene ihren Kaliumwert im Blut überprüfen lassen. Infos unter: www.vitamindocor.com/Bluthochdruck. Omega-3-Fettsäuren haben eine gefäßerweiternde Wirkung. Außerdem hemmen sie Entzündungsprozesse im Körper und verlangsamen die Entstehung von Gefäßablagerungen. Somit können Omega-3-Fettsäuren nicht nur den Blutdruck senken, sondern auch die Wahrscheinlichkeit für Folgeerkrankungen verringern.

spp-o

Unser Herz ist ein echter Leistungsträger. Bei jedem Schlag pumpt es mit großer Kraft Blut in die Gefäße, welches dabei Druck auf die Gefäßwände ausübt. Diese setzen den sogenannten Gefäßwiderstand entgegen. Beide Faktoren bestimmen den Blutdruck. Durch Anstrengung oder Stress kann er vorübergehend erhöht sein. Ist der Druck dauerhaft zu hoch,

- Anzeige -

Gesundheit erhalten – Leben gestalten

Die Schloss Apotheke – zentral gelegen in der Darguner Innenstadt – ist Ihr Anlaufpunkt zum Thema Gesundheit. Das Ziel von Inhaberin Sandra Da Cruz und ihrem Team ist es, Ihre kleineren

und größeren Leiden zu lindern. Dazu zählt auch eine ehrliche, umfassende und verständliche Beratung. Dabei steht der Mensch im Mittelpunkt. Besonders bei dem Thema Homöopathie und Nahrungsergänzungsmittel ist die Apotheke ein sehr guter Ansprechpartner.

Bei letzterem arbeitet die Apothekerin mit Pure Nahrungsergänzungsmitteln. Diese sind speziell entwickelte Produkte, die darauf abzielen, den Körper mit essenziellen Nährstoffen in konzentrierter und isolierter Form zu versorgen. Diese Ergänzungsmittel enthalten eine Vielzahl von Vitaminen, Mineralstoffen und Spurenelementen, die oft in der normalen Ernährung nicht ausreichend abgedeckt werden. Der Fokus liegt dabei auf der Reinheit der Inhaltsstoffe, wodurch unnötige Zusätze, Füllstoffe oder Kalorien vermieden werden. Dies ermöglicht

es, gezielt und effizient bestimmte Nährstoffdefizite auszugleichen. Pure Nahrungsergänzungsmittel können eine sinnvolle Ergänzung für Menschen sein, die besondere Ernährungsbedürfnisse haben, wie beispielsweise Sportler, Schwangere oder Personen mit bestimmten Gesundheitszuständen.

Die Marke Pure zeichnet sich durch ihre Verpflichtung aus, Produkte anzubieten, die frei von versteckten Füllstoffen, Coatings, künstlichen Farbstoffen, Aromen, Süßstoffen und anderen unnötigen Zusätzen sind. Dieser Ansatz richtet sich an Gesundheitsbewusste, die Wert auf reine Inhaltsstoffe und eine transparente Kennzeichnung legen.

Wir freuen uns auf Ihren Besuch, Ihre freundliche Schloss-Apotheke Dargun für die ganze Familie



SCHLOSS-APOTHEKE
DARGUN
für die ganze Familie

Sandra Da Cruz
Schlossstraße 23
17159 Dargun
Telefon 03 99 59-33 71 77
Telefax 03 99 59-33 71 79
info@schloss-apotheke-dargun.de

- Anzeige -

Eichen-Apotheke Stavenhagen: Gesundheit mit Herz und ganzheitlichem Ansatz

In der Eichen-Apotheke, die sich in der malerischen Reuterstadt Stavenhagen befindet, steht die Gesundheit der Kunden im Mittelpunkt. Der Apotheker, Hans Kaminski, zeichnet sich durch einen besonders persönlichen Umgang mit seinen Kunden aus, was eine angenehme Atmosphäre bei der Beschaffung von Arznei- und Heilmitteln schafft. Dieser Ansatz basiert auf der Überzeugung, dass die Gesundheit kostbar und nicht selbstverständlich ist. Hans Kaminski übernahm die Apotheke im Jahr 2007 von seiner Mutter, und somit befindet sie sich bereits seit 1993 in der Hand der Familie Kaminski. Diese Kontinuität schafft Vertrauen und stellt sicher, dass die Apotheke nicht nur ein Geschäft, sondern auch ein Ort der Fürsorge und persönlichen Betreuung ist.

Die Dienstleistungen der Eichen-Apotheke gehen über die übliche Arzneimittelversorgung hinaus. Neben

einem eigens angebotenen Hol- und Bringservice bietet die Apotheke auch die Messung von Blutdruck, Blutzucker und Cholesterin an. Dies ermöglicht eine umfassende Überwachung der Gesundheit der Kunden und trägt zur Prävention von Krankheiten bei.

Ein besonderes Hauptaugenmerk der Apotheke liegt auf der anthroposophischen Medizin, einer ganzheitlichen Herangehensweise, die auf den Lehren des Esoterikers Rudolf Steiner basiert. Dabei werden Methoden der Medizin durch Arzneimittel aus pflanzlichen, tierischen und mineralischen Substanzen unterstützt. Dieser integrative Ansatz zielt darauf ab, physische, seelische und geistige Phäno-

mene gleichermaßen zu berücksichtigen.

Die enge Zusammenarbeit zwischen der Eichen-Apotheke und den regionalen Pflegediensten ist ein weiterer wichtiger Aspekt. Diese Kooperation, die seit Jahren besteht, wird sowohl vom Pflegepersonal als auch von den Patienten äußerst geschätzt. Sie trägt dazu bei, eine umfassende Betreuung und Unterstützung für Menschen in der Region sicherzustellen.

Insgesamt steht die Eichen-Apotheke nicht nur für die Bereitstellung von Medikamenten, sondern verkörpert auch einen Ort des Vertrauens, der persönlichen Zuwendung und einer ganzheitlichen Herangehensweise an die Gesundheit.

red

Immer an Ihrer Seite
Eichen Apotheke

Mehr als nur eine Apotheke!

- vertraut vor Ort
- zuverlässig nach Hause geliefert
- jederzeit in Ihrem Webshop
- E-Rezept scannen oder Rezept online hochladen

Neben allen Leistungen, die Sie von einer guten Apotheke erwarten, möchten wir Sie auf unsere beliebten Zusatzleistungen aufmerksam machen.

- zuverlässige Botendienste direkt zu Ihnen nach Hause
- jederzeit entspannt im Shop bestellen, E-Rezept scannen oder einfach das Rezept hochladen
- unkomplizierter Verleihservice (Babywaage/Milchpumpen/Blutdruckmessgerät/Inhalatoren/...)
- gerne auf Wunsch Anmessen von Bandagen und Kompressionsstrümpfen
- Untersuchung von Blutzucker, Gesamtcholesterin, Blutdruck, BMI – schnelle Gewissheit ohne Termin und Wartezeit
- nützliche Hilfsmittel für die Pflege zuhause
- Anfertigung individueller Rezepturen
- Augentropfen, Salben und Tees aus eigener Herstellung

Mehr als nur Schulmedizin:
Fachkompetenz in Homöopathie, anthroposophischer Medizin und Naturheilkunde nach Schüßler

Sprechen Sie uns an!
Wir beraten Sie gerne.

Basepohler Straße 11
17153 Stavenhagen
Telefon: 039954 30778
Telefax: 039954 25981
www.eichen-apo.net
mail@eichen-apo.net

Getreide besonders	Best-seller	Jungtier beim Rind	Zu einer Zeit Anrede	Audio Kassetten	Anpassung	Spielautomat wacklig
	7	Werkstoff Abk. für Sekunde			8	
Spielfeld beim Hornmusen		Hörfunk auszeichnen		2		
		Vater Hinterwälder		10		
europäisches Meer	Frauenkleidung Eigenerschaft eines Systems					
		Ich r... aus! Abk. für Diapositiv				bodenglatt
Waldtiere Frisiermittel	Auszeichnung aushalten	4		Europäer außer sich		
		Indianer Firmenleiter	5			Gruppe von Tieren
Volksgruppe Vulkan Italien		Bodenertrag griechisch zehn				
		Dativ von du Gurkenwürstchen			angesagt H... mich fest!	
rundes Blech				Bund fürs Leben Studentenausschuss	11	Bergkamm
				bösartig Felsenische		
Karibikinsel	unge-trübt Anrede				6	
				Gebirge in der Slowakei	9	
Palmblätter Adverb		Baskenmütze	3			

Lösungswort:

1	2	3	4	5	6	7	8	9	10	11
---	---	---	---	---	---	---	---	---	----	----

Jubiläums-Gewinnspiel

Schicken Sie Ihre Lösung mit dem Stichwort „Jubiläumsgewinnspiel“ bis zum **31. Juli 2024** an: nicole.duda@gmx.de. Absender und Telefonnummer nicht vergessen! Die Gewinner werden per Los ermittelt. Eine Barauszahlung ist nicht möglich. Der Rechtsweg ist ausgeschlossen. **Viel Glück und herzlichen Dank an die Sponsoren.**

Beantworten Sie bitte folgende Fragen.

Die Anfangsbuchstaben aneinander gereiht ergeben das Lösungswort.

Was ist ein Rollator?

Wie nennt man das neue Rezept, welches man in den Apotheken einlösen kann?

Wo erhält man orthopädische Hilfsmittel?

Wie nennt man umgangssprachlich Sonographie?

Wie bezeichnet man dringende medizinische Hilfe?

Wie nennt man Blutwäsche?

Wichtigstes Organ im menschlichen Körper?

Wie heißt die Therapie, in welcher man Menschen in deren täglichen Arbeitsabläufen unterstützen kann, um körperliche und geistige Fähigkeiten zu stärken?

Wie nennt man komplexe Patientenüberwachung- und versorgung lebensbedrohlicher Erkrankungen die konstant gewährleistet werden muss?

Wie nennt man eine Blutübertragung?

Das LÖSUNGSWORT lautet...

... und diese Preise können Sie gewinnen:

- ein 20,- € Gutschein für das Boddenhus Greifswald von der Volkssolidarität Greifswald-Ostvorpommern e. V.
- 2 Eintrittskarten vom Schwimmbad Greifswald
 - ein 20,- € Gutschein der Eichen-Apotheke
- ein 20,- € Gutschein vom Sanitätshaus Ostseewind
 - ein 50,- € Gutschein von Arda Hörgeräte
- ein 50,- € Gutschein vom Sanitätshaus Wendt Neubrandenburg
- ein 20,- € Gutschein der Apotheke Zu den drei Rosen
- ein 20,- € Gutschein der Schlossapotheke Dargun
- ein 25,- € Gutschein von Augenoptik Anica Zemlin
- 2 Eintrittskarten für die Spielzeug Erlebniswelt Peenemünde
- 2 Eintrittskarten für die Sandskulpturenausstellung Trassenheide
- ein 20,- € Gutschein der Strandbuchhandlung Zinnowitz

Dieses Gewinnspiel wird präsentiert von **agilo 24**

Personen- und Krankenfahrten



(Foto: Adobe Stock – Vera Kuttelvaserova)

– Anzeige –

Pflegedienst Stügerhoff – Entlastung auf allen Ebenen



(Foto: Pflegedienst Stügerhoff GmbH)

In der herzlichen Atmosphäre des Stügerhoff-Teams steht Mitgefühl und Menschlichkeit im Fokus. Der Pflegedienst erstreckt sich von Eggesin entlang der gesamten Haffküste bis nach Altwarp, Torgelow, Hammer und Hintersee. Das Ziel ist es, älteren Menschen die Möglichkeit zu geben, so lange wie möglich in ihrer vertrauten Umgebung zu leben.

Doreen Bassow, die Leiterin des Pflegedienstes, schätzt nicht nur die fachliche Kompetenz ihres Teams, sondern auch den Wert von Zeit im Umgang mit den betreuten Personen. Bill Weiß, der stellvertretende Pflegedienstleiter, betont die Familienfreundlichkeit des Unternehmens. Flexible Arbeitszeiten ermöglichen es den Mitarbeitern, ihren individuellen Verpflichtungen zu Hause gerecht zu werden, und schafft eine ausgeglichene Arbeitsatmosphäre. Ein zufriedenes und unterstütztes Team bildet die Grundlage für die qualitativ hochwertige Pflege, die Stügerhoff anstrebt.

Das Leistungsspektrum ist vielseitig und umfasst soziale Aktivitäten, Ausflüge, Gespräche, Spaziergänge, Arztbesuche, Botengänge, Hilfe bei Körperpflege, Nahrungszubereitung, Injektionen, Medikamentengabe und qualifizierte Wundversorgung durch geschulte Wundexperten. Besonderes Augenmerk wird darauf gelegt zu den betreuten Personen ein besonderes Vertrauensverhältnis aufzubauen.

Die Pflegeberatung ist ein weiterer wichtiger Aspekt. Angehörige können nach Eggesin kommen, um sich über Pflegegrade, Ansprüche und Leistungen beraten zu lassen. Dabei betont der Pflegedienst Stügerhoff die Bedeutung des persönlichen Kontakts zu den zuständigen Ämtern als unterstützende Rolle.

red



Wir sind für Sie da:

Doreen Bassow | 0171 1285945

Pflegedienstleiterin & Wundexpertin ICW, Praxisanleiterin, Wundtherapeutin, Schwester für Sturzprävention, Schmerzschwester, Schwester für Palliative Care

Bill Weiß | 0151 18122351

Stellvertretender Pflegedienstleiter, gerontopsychiatrische leitende Pflegefachkraft

Yvonne Kröger | 0171 8381488

Stellvertretende Pflegedienstleiterin

Ambulanter Pflegedienst Stügerhoff UG

Stettiner Straße 37, 17367 Eggesin | Telefon: 039779 29427

E-Mail: pf-stuegerhoff@t-online.de

www.pflegedienst-stuegerhoff.de



Das Team vom Pflegedienst Stügerhoff (Foto: Herzenslicht Fotografie, Elisabeth Bartsch)

Individuelle Pflege mit Herz für ein selbstbestimmtes Leben

Der ambulante Pflegedienst Careen Kegel in Jarmen und Tutow begleitet Sie mit umfassender Beratung, Betreuung und Unterstützung, damit Sie selbstbestimmt in Ihrer gewohnten Umgebung leben können. Careen Kegel und ihr hochqualifiziertes Team aus Pflegefachkräften, Pflegehelfern und Verwaltungsfachkräften stehen Ihnen mit Engagement und Qualität zur Seite.

Im Jahr 2017 eröffnete die Inhaberin in Jarmen drei Pflege-Wohngemeinschaften mit integrierter Tagespflege für bis zu 15 Tagesgäste. Die Tagespflege richtet sich an ältere Menschen, die tagsüber Hilfe und Betreuung benötigen oder sich nach Gemeinschaft sehnen. Nach professioneller Pflege und Betreuung in der Tagespflege werden die Gäste mit dem Taxi zurück in ihre häusliche Umgebung gebracht, wo sie Unterstützung von Angehörigen oder dem Pflegedienst erhalten.

Für die Mitarbeiter von Careen Kegel steht der Mensch im Mittelpunkt, unabhängig von Religion oder Weltanschauung. Ihr Ziel ist es, ein Teil des Alltags zu sein und unter erschwerten Bedingungen alle



Die Pflegewohngemeinschaft in Tutow

notwendigen Prozesse aufrechterhalten. Ein Schwerpunkt des Pflegedienstes liegt in der außerklinischen Intensivpflege. Die Zufriedenheit der Patienten und eine hohe Pflegequalität stehen hier im Fokus.

In Tutow betreibt Careen Kegel zwei Intensiv-Wohngemeinschaften, in denen kranke Menschen jeden Alters durch individuelle, ganzheitliche Pflege und Betreuung so lange

wie möglich im vertrauten Lebensraum verbleiben können.

In Tutow gibt es außerdem ein Betreutes Wohnen mit 16 Wohnungen sowie zwei Pflegewohngemeinschaften in der Dammstraße 76.

Careen Kegels Pflegedienst ist mit Herz und Verstand nahe beim Menschen und steht Ihnen in verschiedenen Formen der Pflege zur Verfügung.

Pflegedienst Kegel



Das Team des Pflegedienst Kegel

Privater Ambulanter Pflegedienst Careen Kegel

Gut umsorgt & betreut



Wohngemeinschaft für Intensivpflege



Betreutes Wohnen



Die Tagespflege bietet gemütliche Plätze zum Wohlfühlen, gemeinsame Aktivitäten und Mahlzeiten.



- Häusliche Kranken- und Altenpflege für Tutow, Jarmen und Demmin
- Ambulante Intensivpflege
- Betreutes Wohnen
- Ambulante Pflege in der Wohngemeinschaft
- Tagespflege



Pflegewohngemeinschaften



Pflegewohngemeinschaften mit Tagespflege in Jarmen

PRIVATER AMBULANTER
PFLLEGEDIENST

Careen Kegel



IM LEBEN

Privater Ambulanter Pflegedienst Careen Kegel

An der Festwiese 3 · 17129 Tutow

Telefon: 039999 76150 · Telefax: 039997 884589

E-Mail: info@pflegedienst-kegel.de

Pflegewohngemeinschaft: **039999 767530**

Intensivpflege 24 h: **039999 76163**

MP Küchen in Anklam – Ihre Experten für barrierefreie Küchen

Die Küche als Herzstück des Hauses verdient besondere Aufmerksamkeit, vor allem wenn es um barrierefreies Wohnen geht. Bei MP Küchen in Anklam steht die Planung und Umsetzung barrierefreier Küchen im Fokus. Der natürliche Mittelpunkt des Lebens soll für Menschen mit Behinderungen und körperlichen Einschränkungen ein Ort der Leichtigkeit sein.

Die Grundvoraussetzung für eine barrierefreie Küche sind großzügige Bewegungsflächen. MP Küchen hilft Ihnen dabei, Arbeitsflächen, Kochfeld, Küchengeräte und Schränke so zu arrangieren, dass Lauf- oder Fahrwege möglichst kurz sind. Eine durchdachte Ergonomie ist entscheidend – alles sollte in bequemer Griffhöhe leicht erreichbar sein.



Foto: MP Küchen Anklam / www.mpkuechen.de

Auch für diejenigen, die Wohneigentum besitzen, lohnt sich die Investition in eine barrierefreie Küche trotz möglicher höherer Kosten. Das Küchenstudio von MP Küchen zählt zu den Top-Adressen in Mecklenburg-Vorpommern und darüber hinaus. Geschäftsführer Matthias Petzold und sein Team verwirklichen individuelle Küchenwünsche, präsentiert in einer umfangreichen Ausstellung für jeden Geschmack und jedes Budget.

Die Planung einer barrierefreien Küche erfordert spezielle Überlegungen, um den individuellen Anforderungen beeinträchtigter Menschen gerecht zu werden. MP Küchen steht Ihnen mit wertvollen Hinweisen und Expertise zur Seite, um Ihre barrierefreie Küche optimal zu gestalten.



Das Team von MP Küchen (Foto: MP Küchen)

jetzt noch mehr Ausstellungsfläche

Jede(r) seine Traumküche!

MP KÜCHEN
Anklam

Einzigartig • Kreativ • Persönlich

Ihr **Miele** IMMER BESSER Fachhändler

5 JAHRE GARANTIE
0% FINANZIERUNG

MP Küchen
Johannes-Gutenberg-Str. 1 • 17389 Anklam
Telefon: 03971-2935815 • E-Mail: mp@kuechen.de • www.mp-kuechen-anklam.de
Öffnungszeiten: Mo – Fr 9.00–18.00 Uhr

Tagespflege in der Seniorenresidenz Greifswald – Ein Ort der Fürsorge und Aktivierung**

Die Tagespflege in der Seniorenresidenz Greifswald spielt eine entscheidende Rolle im Leben von Senioren, die auf Ansprache, Aktivierung, Betreuung und therapeutische Unterstützung angewiesen sind. Dieses Angebot richtet sich besonders an chronisch kranke, körperlich beeinträchtigte Menschen sowie solche, die eine Wiedereingliederung in das Alltagsleben benötigen, einschließlich gerontopsychiatrisch veränderter Menschen.

Mit Platz für 20 Tagespflegeplätze an fünf Tagen in der Woche (Montag bis Freitag) bietet die Einrichtung eine unterstützende Hand für Senioren, die tagsüber nicht alleine sein möchten. Dies ermöglicht den Angehörigen die Gewissheit, dass ihre Liebsten in den besten Händen sind. Ziel der Tagespflege ist es, die Selbstständigkeit und Eigenverantwortlichkeit der Tagesgäste so lange wie möglich zu erhalten. Gleichzeitig bietet sie pflegenden Angehörigen die dringend benötigte Entlastung. Die Tagespflege in der Seniorenresidenz Greifswald legt besonderen Wert darauf, die Persönlichkeit der einzelnen Personen in ihrer Gesamtheit zu berücksichtigen – sowohl ihre Beeinträchtigungen als auch ihre Stärken und gesunden Fähigkeiten werden gleichermaßen berücksichtigt und gefördert.

Unterstützung durch Fachkräfte

Die Tagespflegegäste werden von speziell ausgebildeten Pflege- und Betreuungskräften betreut. Diese Fachkräfte bieten individuelle Betreuungsangebote zur Erhaltung und Wiedererlangung alltäglicher Fähigkeiten. Bewegungsangebote fördern die körperliche Aktivität, während Gruppenaktivitäten und kreative Angebote die geistige Anregung sicherstellen.

Integration und Gemeinschaft

Die Tagespflege in der Seniorenresidenz Greifswald legt großen Wert auf die Zusammenarbeit mit Angehörigen.



Dies fördert nicht nur eine ganzheitliche Betreuung, sondern auch eine nahtlose Integration der Tagespflegegäste in ihre familiäre Umgebung. Ausflugsfahrten in die nähere Umgebung und die Teilnahme an lokalen Veranstaltungen stärken die Verbindung zur Gemeinschaft und ermöglichen soziale Interaktionen.

Fahrdienst – hauseigener und Hin- und Rücktransport

Der Transport der Tagespflegegäste wird mit eigenen Fahrzeugen sichergestellt. Dies stellt nicht nur die Sicherheit, sondern auch die Bequemlichkeit für die Gäste sicher.

Insgesamt bietet die Tagespflege eine liebevolle Umgebung, die auf die individuellen Bedürfnisse der Senioren zugeschnitten ist. Durch gezielte Betreuung, Förderung der Selbstständigkeit und Integration in die Gemeinschaft wird dieser Ort zu einem wertvollen Ankerpunkt für Senioren und deren Angehörige.

red



compassio
Lebensräume & Pflege

Wir beraten Sie gerne über unser umfangreiches Komplettangebot und alle Möglichkeiten der Unterstützung durch die Pflegekasse. **RUFEN SIE UNS AN! 03834 8545901.** Oder vereinbaren Sie einfach einen Termin.

Wacholderweg 4 | 17491 Greifswald
pdl-tp@greifswald-seniorenresidenz.de | www.greifswald-seniorenresidenz.de



Durchblutung fördern, Organe schützen

Viele Menschen leiden unter Bluthochdruck. Dieser schädigt die Gefäße und fördert Ablagerungen. Die gefürchtete Arteriosklerose entsteht, und wichtige Organe werden nicht mehr richtig versorgt. Das kann zu zahlreichen Folgeerkrankungen wie eingeschränkter Nierenfunktion, Herzinsuffizienz, Netzhautschäden und Schlaganfällen führen. Um die Organe gesund zu halten, sollte jeder eine gute Durch-

blutung fördern. Wichtig dabei sind die Bekämpfung von Übergewicht, Bewegungsmangel und ungesunder Ernährung. Der renommierte Arterioskleroseforscher Prof. Dr. Horst Robenek empfiehlt außerdem die Ergänzung gefäßschützender Nährstoffe wie der Aminosäure Arginin, etwa in Telcor Arginin plus – mehr Informationen unter www.telcor.de.

djd

– Anzeige –

Flexible Personenbeförderung nach Maß

Unser engagiertes Team und ich haben uns auf die individuelle Gestaltung von Personen- und Krankenfahrten in den reizvollen Regionen Wolgast und auf der malerischen Insel Usedom spezialisiert. Dabei legen wir großen Wert auf höchsten Komfort und Zuverlässigkeit. In unseren modernen Fahrzeugen sind Sie in besten Händen. Wir kümmern uns darum, Sie direkt von zu Hause abzuholen und sicher an Ihr Ziel zu bringen. Unser freundliches Fahrerteam steht Ihnen dabei stets hilfsbereit zur Seite und sorgt für eine angenehme Reiseerfahrung. Neben der Beförderung bieten wir auch umfassende Unterstützung bei Fragen zur Beantragung bei der Krankenkasse. Unsere Beratung steht Ihnen zur Verfügung, und bei Bedarf übernehmen wir auch den gesamten Abwicklungsprozess für Sie. Es wäre uns eine Freude, Sie demnächst als geschätzten Fahrgast in unseren Fahrzeugen begrüßen zu dürfen. Zögern Sie nicht, sich bei weiteren

Fragen oder speziellen Anliegen an uns zu wenden.

Herzliche Grüße, Andreas Zeuke

Fahrkosten bei dauerhafter Mobilitätsbeeinträchtigung – keine Genehmigungspflicht der Krankenkassen – neu seit 2019

Für Versicherte mit einem Schwerbehindertenausweis mit den Merkzeichen „aG“ (außergewöhnliche Gehbehinderung), „Bl“ (Blindheit) oder „H“ (Hilflosigkeit) oder einer Einstufung in dem Pflegegrad 4 oder höher, sind Fahrten zu ambulanten Behandlungen genehmigungsfrei, es genügt ein Transportschein vom Arzt.

Agilo24 zeichnet sich durch seinen Schwerpunkt auf umfassende Krankenfahrten aus, die speziell im Rollstuhl, Tragestuhl oder liegend angeboten werden. Diese Dienstleistungen sind für alle Krankenkassen verfügbar und bie-

ten eine flexible und bedarfsgerechte Beförderungsoption für individuelle Bedürfnisse.

Zusätzlich dazu stellt Agilo24 auch Personenbeförderungsdienste bereit, die weitreichende Möglichkeiten abdecken. Dazu gehören maßgeschneiderte Fahrten zu privaten Veranstaltungen, Diskotheken, Festivals sowie Stadt- und Fernfahrten. Darüber hinaus bietet das Unternehmen spezielle Einkaufs- und Besorgungsfahrten an, um den Alltag seiner Kunden zu erleichtern. Der Flughafentransfer rundet das Serviceangebot ab, indem er eine bequeme und zuverlässige Beförderung zu Flughäfen gewährleistet.



agilo24
KRANKENFAHRTEN

0800 750 5 750

www.agilo24.de
info@agilo24.de

Chausseestraße 46
17438 Wolgast

Willkommen bei »Uns lütt Huus«

Ihrer Tagespflege in Loitz mit täglicher und umfassender Betreuung



„Et gan vül Frünn in een lütt Huus.“

Es gehen viele Freunde in ein kleines Haus.

– Döötsches Sprickwoort –

Tagespflege Uns lütt Huus wird 11

Die Tagespflege **Uns lütt Huus** bietet ca. 30 Personen mit Pflegegrad acht Stunden am Tag eine umfassende Betreuung an. Sie werden von einem Team aus Kranken- und Altenpflegerin, Pflegehelferin, Betreuungs- und Servicekraft liebevoll umsorgt. Der Tag beginnt und endet mit dem Abholen bzw. dem Nachhausebringen der Tagesgäste

aus der bzw. in die Häuslichkeit. Nach einem gemeinsamen Frühstück bieten wir diverse Beschäftigungen an. Diese orientieren sich immer an den Gewohnheiten, Bedürfnissen und Erfahrungen der zu betreuenden Personen. Die Tagespflege unterstützt Angehörige. Sie begleitet die Tagesgäste und bietet ihnen eine Gesellschaft, wodurch eine Vereinsamung vermieden werden kann.

Das grüne Außengelände lädt zur Freizeitgestaltung oder zum Verweilen ein. Auch ein Friseur- und/oder Fußpflegebesuch sowie therapeutische Behandlungen können nach Absprache in der Tagespflege erbracht werden. Ebenso ist eine enge Zusammenarbeit mit den Hausärzten oberstes Gebot. Wir betreuen und umsorgen Personen in einer häuslichen, familiären Atmosphäre.

Tagespflege - Wie wird es finanziert?

In **Uns lütt Huus** wird das Mittagessen täglich frisch und nach Wunsch zubereitet. Für Ruhephasen stehen liebevoll eingerichtete Ruhe- bzw. Schlafräume zur Verfügung. Das Haus in Loitz bietet auf ca. 400 m² ausreichend Bewegungsfreiheit und Rückzugsmöglichkeiten.

Eine Tagespflege kann mit oder auch ohne ambulanten Pflegedienst in Anspruch genommen werden. Die Voraussetzungen dafür ist lediglich ein Pflegegrad. Die Kosten werden zum größten Teil von der Pflegekasse übernommen.



*Sie haben Fragen oder Interesse?
Wir beraten Sie gern!*

Uns lütt Huus Tagespflege
Schlossbergstraße 1b · 17121 Loitz
Tel.: 039998-338766
per Mail: info@tagespflege-loitz.de
www.tagespflege-loitz.de



Uns lütt Huus
TAGESPFLEGE





- Anzeige -



Seniorensporttag im Freizeitbad Greifswald
(Quelle: Freizeitbad Greifswald)

AMEOS Einrichtungen in Vorpommern

Wir bieten Ihnen hochwertige medizinische und pflegerische Betreuung mit Menschlichkeit und Fürsorge in Anklam und Ueckermünde an.

AMEOS Klinikum Anklam

24h-Notfallambulanz (03971 834 5110)
Hospitalstraße 19 • 17389 Hansestadt Anklam
Tel.: 03971 834 0 • Fax: 03971 834 5108
Mail: info@anklam.ameos.de

AMEOS Klinikum Ueckermünde

24h-Notfallambulanz (039771 41 120)
Ravensteinstraße 23 • 17373 Seebad Ueckermünde
Tel.: 039771 41 0 • Fax: 039771 41 709
Mail: info@ueckermuende.ameos.de

Vor allem Gesundheit

ameos.eu



GESTALTE MIT UNS GESUNDHEIT

Starte jetzt deine Ausbildung bei AMEOS in Vorpommern.

Wir bilden folgende Berufe aus:

- Pflegefachkraft (m/w/d)
- Operationstechnische Assistenz (m/w/d)
- Anästhesietechnische Assistenz (m/w/d)
- Gesundheitskaufleute (m/w/d)
- Medizinische Fachangestellte (m/w/d)
- Medizinische/r Technologe/Technologin für Radiologie (m/w/d)
- Erzieher (m/w/d)

Sende deine Bewerbung an:

AMEOS Klinika Vorpommern
Personalabteilung
Ravensteinstraße 23
17373 Seebad Ueckermünde

Bei uns warten faire Konditionen auf dich:

- Ein attraktives Ausbildungsgehalt und Unterstützung bei der Wohnungssuche
- Tolle Angebote für Mitarbeitende bei über 200 Top Marken



JETZT BEWERBEN
und beraten lassen:
039771 41 655
ausbildung.vorpommern@ameos.de

Fit bis ins hohe Alter

Angebote im Freizeitbad Greifswald

Schwimmen und Saunabaden halten den Körper gesund und leistungsfähig. Schwimmen entlastet den gesamten Bewegungsapparat und erhöht die Kondition. Durch den natürlichen Umgebungsdruck im Wasser wird das venöse Gefäßsystem trainiert. Auch Nichtschwimmer und unsichere Schwimmer erzielen im brusttiefen Wasser den gleichen Effekt. Neben den sportlichen Aspekten spielt auch die Kommunikation in der Gemeinschaft eine wichtige Rolle.

funktionieren nach dem Prinzip „Bezahle 10, erhalte 11!“. Obendrein entfällt die Parkplatzgebühr.

Kontakt:

Freizeitbad Greifswald, Pappelallee 3-5, 17489 Greifswald
Tel: 03834 53-2711, E-Mail: freizeitbad@sw-greifswald.de
Web: www.freizeitbad-greifswald.de

Angebote für Senioren

Senioren-Fit:

- ohne Anmeldung
- dienstags, donnerstags und freitags (10:00 bis 14:00 Uhr)
- Nutzung des Bades und Sauna möglich
- Tipp: mit TreueCard (11 Besuche, 10 bezahlen) und gratis Parkplatznutzung
- ein Tagesgericht oder Gerichte von der Karte (nicht im Preis enthalten)
- Inklusive: 11:00 Uhr Wassergymnastik (auch für Nichtschwimmer geeignet) und 12:00 Uhr Spezialaufguss

TreueCard „Senioren-Fit“

Ihre Treue wird belohnt! Nutzen Sie das Freizeitbad bargeldlos und sparen Sie obendrein! Unsere TreueCards



(Foto: Daniël/stock.adobe.com)

Senioren-Fit

immer Di, Do & Fr |
10-14 Uhr



Freizeitbad Greifswald
Ein Unternehmen der
Stadtwerke Greifswald

Pappelallee 3-5, 17489 Greifswald
03834 53-2711 | www.fzb-hgw.de
FreizeitbadGreifswald



Hoher Wissensbedarf beim Grauen Star

Viele Menschen kennen moderne Behandlungsoptionen nicht



Scharf sehen bis ins hohe Alter: Mit einer Operation lässt sich der Graue Star sehr gut behandeln. (Foto: djd/Alcon/Getty Images/ArtMarie)

Die Bevölkerung in Deutschland altert zunehmend: Laut dem Statistischen Bundesamt waren 2022 bereits 29,4 Prozent der Menschen hierzulande über 60 Jahre alt. Mit dem Alter steigt auch das Risiko für den Grauen Star, medizinisch Katarakt genannt, denn die Sehbeeinträchtigung ist eine normale Begleiterscheinung des Älterwerdens. In Deutschland haben circa zehn Millionen Menschen Anzeichen eines Grauen Stars. Bei einer Katarakt trübt sich die Augenlinse ein, was zu verschwommenem Sehen und verblassenden Farben führt. Behandelbar ist sie durch eine Operation, bei der die getrübbte Linse entfernt und durch eine künstliche ersetzt wird. In Deutschland ist die Kataraktoperation der am häufigsten durchgeführte chirurgische Eingriff am Auge.

Umfrage belegt Bedeutung des Sehvermögens

Angesichts der großen Verbreitung des Grauen Stars hat Alcon, Spezialist im Bereich Augenheilkunde, in einer aktu-

ellen Umfrage die Bedeutung des Sehvermögens und das Wissen um die Behandlung der Sehbeeinträchtigung bei Menschen ab 50 Jahren untersucht. Die Ergebnisse zeigen, dass das Sehvermögen mit 82 Prozent für die Deutschen das dritt wichtigste Merkmal im Zusammenhang mit dem Älterwerden ist, nur das Gedächtnis (88 Prozent) und die Mobilität (83 Prozent) werden noch höher bewertet. Das liegt vor allem daran, dass ältere Menschen heutzutage sehr aktiv sein möchten und laut Umfrage nach der Operation Aktivitäten wie Lesen, Handy- / Tabletnutzung, Autofahren o.ä. ausüben wollen. Doch trotz der hohen Bedeutung der Sehkraft und der Häufigkeit des Grauen Stars gibt es große Informationslücken im Hinblick auf die Kataraktoperation.

Vor einer OP gut informiert entscheiden

Die Umfrage zeigt, dass nur 56 Prozent der Befragten wissen, dass bei einer Operation eine künstliche Linse in das Auge implantiert wird. Und nur 41 Prozent ist bewusst, dass sie je nach ihren individuellen Bedürfnissen zwischen verschiedenen Linsen-Typen wählen können – Informationen zu Linsenoptionen wie der Vivivity-Linse gibt es unter www.wieder-gut-sehen.de. „Gerade für Menschen, die auch im Alter ein gesundes und aktives Leben führen wollen, ist die Operation des Grauen Stars eine wichtige Entscheidung. Sie kann ein entscheidender Faktor dafür sein, dass die Patienten ein so aktives Leben führen können, wie sie es sich in Bezug auf die Sehkraft wünschen“, sagt Dr. Isabell Janßen, Medical Affairs Alcon Europa. Wer nicht nur in der Ferne, sondern auch in der Nähe und beim Autofahren gut sehen will, kann dies mit modernen Speziallinsen erreichen. Sie machen es heute oft möglich, nach der OP je nach Linsentyp eine große Brillenunabhängigkeit zu erreichen und wieder nahezu so gut zu sehen wie in jungen Jahren.

djd

– Anzeige –

Ventus Immobilien – Ihr erfahrener Immobilienmakler auf der idyllischen Insel Usedom



(Foto: marag-pixelis - Fotolia)

Der Verkauf eines alten Hauses bietet derzeit vielversprechende Möglichkeiten. Ein Großteil der deutschen Einfamilien- und Doppelhäuser entstand nach dem Zweiten Weltkrieg. In einer Zeit, in der Wohnraum dringend benötigt wurde, entstanden zahlreiche sogenannte Siedlungshäuser. Viele dieser Häuser stehen nun zum Verkauf, da die einstigen Bauherren oft verstorben oder in Pflegeheime umgezogen sind.

Nun stellt sich die Frage: Was passiert mit meiner Immobilie? Oftmals leben Angehörige oder Kinder in entfernten Regionen, besitzen selbst eine Immobilie und können sich selten um das elterliche Haus kümmern. Eine mögliche Unterstützung für den Ver-

kauf ist die Beauftragung eines öffentlichen Gutachters, der ein kostenpflichtiges Wertgutachten erstellt. Alternativ dazu bietet ein versierter Immobilienmakler Hilfe bei der Veräußerung von Grundstück und Haus. Dieser beginnt mit einer Bewertung nach aktueller Marktlage, um den bestmöglichen Preis für den Verkäufer zu erzielen, ohne dass für den Kunden Kosten entstehen.

Nach der Auswertung des Ergebnisses mit dem Kunden werden die weiteren Schritte besprochen. Der Makler kümmert sich um die Bekanntmachung der Verkaufsabsicht durch Werbung und Inserate, führt eine Interessenten-vorauswahl durch und organisiert Besichtigungstermine mit potenziellen

Käufern im Objekt. Des Weiteren bietet er Unterstützung bei Finanzierungs-gesprächen, übernimmt Behörden-gänge, bereitet Verträge, beispielsweise mit dem Notar, vor und regelt letztendlich die Übergabe der Immobilie.

Seit zwei Jahrzehnten ist Ventus Immobilien Ihr kompetenter Ansprechpartner im Bereich Vorpommern. Mit Sitz in Zinnowitz auf der schönen Insel Usedom verfügt Geschäftsführer Torsten Heinze über langjährige Erfahrung in diesem Bereich. Er kennt sich mit den entsprechenden Prozessen und den regionalen Gegebenheiten besonders gut aus und steht jederzeit für Fragen zu diesem Thema zur Verfügung.

red

Strandbuchhandlung Zinnowitz



Seit er sein Leben mit einem Tier teilt von Bodo Kirchoff – dtv

»Seit er sein Leben mit einem Tier teilt, denkt Schongauer in schlaflosen Nächten manchmal daran, dass er gern als dieses Tier auf die Welt gekommen wäre, nur mit dem Gedächtnis für Gut und Ungut, Freund oder Feind, und ohne Wissen um die Zeit.«

Zwei Frauen und ein Mann mit einer Hündin, durch Zufälle zusammengekommen in einem Olivenhain oberhalb des Gardasees. Abstoßung, Anziehung? Alles ist offen. »Bei Bodo Kirchoff entsteht jene Sucht, die man beim Lesen großer Romane kennt: mehr zu erfahren, tiefer zu reichen, sich selbst zu vergessen.« Hubert Winkels, »Deutschlandfunk«

»So brillant wie der reife Bodo Kirchoff können nur wenige über das Wesen des Schmerzes, des Begehrens und der Liebe schreiben. Christoph Schröder, »Der Spiegel«

Preis: 24,00 Euro



In einem alten Haus in Berlin von Kathrin Wolf – Gerstenberg

1871 zieht die Apothekerfamilie Schwartz voller Stolz in ihre Wohnung in der Beletage im eigenen neuen Haus – einem Haus, das zum Schauplatz deutscher Geschichte und Berliner Alltagsgeschichten wird. Wir begleiten die

Familie über fünf Generationen hinweg und erleben an ihrer Seite Kaiserzeit und Weltkriege, Mauerbau und Mauerfall. Mittendrin im pulsierenden Geschehen: die Kinder der Familie. Aus der Sicht von Karl und Martha, Ursula und Peter oder Laura und Ben wird geschildert, was die große und damit auch ihre kleine Welt bewegt. Ganzseitige Bildtableaus versetzen uns mitten hinein in Küche und Keller, Dachwohnung und Kinderzimmer und zeigen, wie sich nicht nur die Bewohner, sondern auch das Innenleben des Hauses im Laufe der Jahrzehnte wandelt – bis hin zum Spielzeug der Kinder. Ergänzende detailreiche Wimmelbilder und aufschlussreiche Erklärtexte machen die Vergangenheit greifbar – und Berlin lebendig!

Preis: 28,00 Euro



Auf eine Currywurst mit Gregor Gysi von Gregor Gysi, Hans-Dieter Schütt – Aufbau Verlag

Gregor Gysi, Legende der Linkspartei und alternativer Elder Statesman, wird auf seinen Lesereisen seit Jahren von Hans-Dieter Schütt begleitet. So kam es zu den Gesprächen am Imbissstand, die in diesem Buch

versammelt sind: Gysi in seinem Element, schlagfertig, pointiert, lebensklug. Über Wodka, Fußball und Ostdeutschland, über die Letzte Generation und die erste deutsche Kanzlerin, über die Medien, Sinnlichkeit und Gott. Gysi on tour durchs Leben – wie es ist, wie es sein sollte und wie wir es verändern könnten.

Preis: 22,00 Euro

Inh.: Matthias Hausmann · Neue Strandstraße 29 · 17454 Zinnowitz · Telefon: (03 83 77) 4 22 76 · Fax: (03 83 77) 3 75 64
info@strandbuchhandlung.de

www.strandbuchhandlung.de

Immobilien auf der Insel Usedom und Umland



**Einfamilienhäuser, Grundstücke
Eigentumswohnungen, Mietwohnungen
Anlageobjekte, Gewerbeobjekte**

Tel. 038377 - 36393 / Tel. 0171 - 480 7318

VENTUS Immobilien, Waldstraße 29 a, 17454 Zinnowitz / info@ventus-immobilien.de / www.ventus-immobilien.de

Spielzeug Erlebniswelt Peenemünde mit neuem Konzept und mehr Interaktion

Seit dem Jahr 2004 bereicherte das Spielzeugmuseum in Peenemünde, auf der Insel Usedom, die Besucher mit einer faszinierenden Zeitreise durch die Welt des Spielzeugs. Geleitet direkt gegenüber vom Eingang des Historisch-Technischen Museums, schloss das Haus jedoch zu Beginn dieses Jahres seine Pforten. Doch die Schließung ist nur temporär, denn der neue Eigentümer, Andreas Hörnlein, hat Großes vor. Der sympathische Zinnowitzer hat das Museum übernommen und eröffnet es im Frühjahr dieses Jahres in einem neuen modernen Gewand als „Spielzeug Erlebniswelt“.

Die vollkommen renovierten Räumlichkeiten bieten eine besondere Erlebniswelt, in der zahlreiche Spielzeugexponate zu entdecken sind. Andreas Hörnlein setzt sich seit dem 01. Januar als neuer Eigentümer mit dem Ziel auseinander, das etwas angestaubte Image des Museums zu erneuern. Dabei liegt sein Fokus nicht nur auf dem Betrachten,

sondern er möchte auch das Anfassen und Ausprobieren von Exponaten stärker in den Mittelpunkt rücken. Mit der Eröffnung der Spielzeug Erlebniswelt möchte Andreas Hörnlein auch den Ort Peenemünde in den Vordergrund bringen und freut sich jetzt schon über die Zusammenarbeit mit den Unternehmen aus Peenemünde.

Hörnlein erklärt seine Vision: „Bei uns sollen sich jüngere und ältere Besucher 365 Tage im Jahr wohlfühlen und Lust kriegen, wiederzukommen.“ Diese Vision beinhaltet nicht nur Touristen, sondern zielt auch darauf ab, das Interesse der Einheimischen zu wecken. Das Museum soll sich schrittweise entwickeln und mit den Besuchern wachsen. Zusätzlich sollen in Zukunft weitere Ideen in die Erlebniswelt integriert werden.

In der neu gestalteten Spielzeug Erlebniswelt erwartet die Besucher nicht nur eine faszinierende Ausstellung, sondern auch ein Bistro mit vielfältigem Angebot.

Von Kaffee und Kuchen über Snacks bis hin zu Eis, Bubble-Waffeln und original Thüringer Würstchen vom Grill – hier ist für jeden Geschmack etwas dabei. Darüber hinaus können Gäste Souvenirs erwerben und für die individuelle Bequemlichkeit sind ausreichend Parkplätze vorhanden. Der neue Inhaber legt zudem großen Wert darauf, dass die Preise für die Besucher erschwinglich sind. Trotz des geplanten Event-Charakters bleibt die Ausstellung von Spielzeug erhalten, wenn auch in einer reduzierten Form. Mit dem Erwerb der Immobilie hat Hörnlein auch rund 15.000 Ausstellungsstücke erworben, darunter einige aus dem Jahr 1820, die das facettenreiche Spektrum des Spielzeugs durch die Jahrhunderte repräsentieren. Die Neugestaltung des ehemaligen Spielzeugmuseums verspricht somit nicht nur eine zeitgemäße Präsentation, sondern auch ein interaktives und lebendiges Museumserlebnis für Jung und Alt.

red

Spielzeug Erlebniswelt Peenemünde

Das Erlebnis für alle Generationen – für Mann, Frau und Kind



„Helden der Kindheit“



„Klassenzimmer“



„Puppenwelt“

Museumstr. 14 | 17449 Peenemünde
 info@spielzeug-erlebniswelt.de | www.usedom-spielzeugmuseum.de
 Öffnungszeiten: täglich ab 10.00 Uhr geöffnet

Welt aus Sand – Sandskulpturenausstellung Trassenheide Usedom



Sandskulpturen erwarten Sie. In der gesamten Ausstellung ist fotografieren ausdrücklich erwünscht.

Nicht nur für die Kleinsten

Unser Suchspiel „Finde die Maus“ weckt den Entdecker in Dir! In jeder der Skulpturen haben die Künstler eine Maus versteckt... findest Du Sie alle?

Bestehen die Skulpturen ausschließlich aus Sand und Wasser?

Ja, es wird nur mit Sand und Wasser gearbeitet. Entscheidend ist, dass der Sand in Holzverschalungen mit Hilfe von Baumaschinen extrem gepresst wird. Das ist harte körperliche Arbeit. In unserer Ausstellung haben 6 Männer ca. 7 Tage an den „Pyramiden“ gearbeitet. Ist er so optimal vorbereitet, dann lässt er sich wie ein weicher Stein verarbeiten.

Woher kommt der Sand?

Die Auswahl des richtigen Sandes ist eine kleine Wissenschaft für sich, die

große Sorgfalt erfordert. Chemische Zusammensetzung, Profil der Körner, Lehmgehalt, Farbe und Reinheit sind wichtige Faktoren. Die 500 Tonnen benötigten Sand für unsere Ausstellung haben wir hier auf Usedom in einer Sandkuhle in Pudagla gefunden.

Wie lange halten die Sandskulpturen?

Im Freien normalerweise 6-12 Wochen. Bei günstigen Bedingungen haben Skulpturen auch schon mehr als ein halbes Jahr unversehrt überstanden. Werden sie in Innenräumen gebaut, können Sie sogar viele Jahre halten.

Wissenswertes über unsere Sandskulpturen:

- Wetterunabhängig in Halle untergebracht, keine Wettereinflüsse wie Wind/Regen, dadurch sehr filigrane Ausarbeitung der Skulpturen möglich
- Künstler aus Irland, Italien, Niederlande, England, Australien, Türkei, Frankreich

Sandskulpturen Ausstellung

Eine fantastische Reise um die Welt



ganzjährig täglich geöffnet
 (April – August 10 – 18 Uhr | September – März 10 – 16 Uhr)

Welt aus Sand
 Sandskulpturenausstellung Trassenheide
 Wiesenweg 1 | 17449 Trassenheide
 Tel. 0177 3192680

post@piraten-der-ostsee.de
www.sandskulpturenausstellung.com

10% Rabatt auf den Eintrittspreis beim Abenteuer-Minigolf Piraten der Ostsee



Expertenrat – Worauf achten beim Rollatoren-Kauf?

Aus dem Straßenbild ist er nicht mehr wegzudenken – der Rollator. Vielen Menschen bringt er Mobilität und Selbstständigkeit zurück. Inzwischen gibt es zahlreiche Modelle am Markt, die neben funktionellen auch optische Unterschiede aufweisen. Wie findet man nun den richtigen Rollator und worauf sollte man bei der Anschaffung achten? Wir haben mit dem GHD-Rehafachberater Olaf Gabelin gesprochen.

Herr Gabelin, es gibt unzählige verschiedene Rollatoren-Modelle am Markt. Von günstig bis sehr teuer, eher funktionell oder sportlich schick. Worauf sollte man in erster Linie bei der Anschaffung achten?

Tatsächlich hat sich der Rollatorenmarkt in den letzten Jahren rasant entwickelt. Das ist gut für den Anwender, macht aber die Auswahl nicht einfacher. Das wichtigste Kriterium ist die Verkehrssicherheit und billig heißt nicht immer gut. Deshalb rate ich dazu, den Rollator nicht im Discounter, sondern in einem Fachgeschäft zu kaufen. Zum einen erhalten Sie hier immer eine fundierte Beratung und können sich zum anderen auf Qualität und Service verlassen.

Wie sieht es mit Gewicht und Größe aus?

Das sind ebenfalls wichtige Punkte. Sie sollten sich vor dem Kauf in jedem Fall genau überlegen, wo Sie den Rollator hauptsächlich nutzen. In der Wohnung, draußen, auf eher ebenen und asphaltierten Wegen, überwiegend auf Kopfsteinpflaster oder gar auf Wald- und Feldwegen. Für Outdoor-Rollatoren, also für Rollatoren, die Sie außerhalb der Wohnung einsetzen, gibt es unterschiedliche Bereifungen. So dämpfen Luft- und Softreifen Stöße auf Waldwegen oder Kopfsteinpflaster und schonen die Gelenke. Wenn es um das Gleichgewicht des Nutzers allerdings nicht so gut bestellt ist, kann es bei den weicheren Luftreifen zu Unsicherheiten kommen. Viele Rollatoren werden standardmäßig mit TPE Vollgummireifen ausgeliefert. In der Regel sind diese für die meisten

Nutzer die geeignete Wahl. Das Gewicht des Rollators ist auch nicht unerheblich, denn Sie müssen mit ihm auch mal eine Bordsteinkante oder eine leichte Steigung überwinden. Gegenüber älteren Standardmodellen aus Stahl bieten Carbon oder Aluminium sehr viele Vorteile. Carbon ist ein besonders leichtes, aber sehr robustes Material. Carbon-Rollatoren sind demzufolge nicht nur superleicht, sondern auch besonders stabil und sicher. Die Größe des Rollators richtet sich nach der Körpergröße. Wichtig ist hier, dass sich die Rollatorgriffe auf die Körpergröße einstellen lassen. Für sehr großgewachsene Menschen gibt es ebenso wie für schwere Nutzer spezielle Ausführungen.

Apropos individuelle Einstellungen. Wie ist denn ein Rollator optimal eingestellt und weshalb ist die richtige Einstellung so wichtig?

Die Handgriffe und die Sitzfläche des Rollators sollten unbedingt auf die Körpergröße des Nutzers abgestimmt sein. Die Sitzhöhe ist bei den meisten Rollatoren nur minimal oder gar nicht einstellbar. Deshalb sollten Sie hier schon beim Kauf darauf achten bequem Platz nehmen zu können. Die Handgriffe wiederum lassen sich individuell einstellen. Sind die Griffe zu niedrig, führt das zu einer gebeugten Haltung und unnatürlichen Bewegungen. Das sieht man leider viel zu häufig. Um die Handgriffe des Rollators auf die richtige Höhe zu bringen, lassen Sie die Arme gerade herabhängen. Die Griffe sollten dann höchstens drei Finger breit über dem Handgelenk eingestellt werden. Wenn Sie dann hinter dem Rollator zwischen den Hinterrädern stehen und den Rollator an den Handgriffen fassen, sollten die Ellenbogen leicht gebeugt sein. So können die Beine durch die Arme entlastet werden und Sie haben den Rollator sicher im Griff. Einen kleinen, aber hilfreichen Tipp habe ich an dieser Stelle noch: Markieren Sie Ihre ermittelte Höhe mit einem Permanentmarker. So können Sie die richtige Höhe auch nach einem Transport immer schnell



Alber GmbH, Albstadt (Foto: Adobe Stock / sururu)

wiederfinden. Das Sitzbrett ist optimal eingestellt, wenn Sie darauf bequem und ohne Anstrengung sitzen können.

Über welche Ausstattung sollte ein Rollator verfügen?

Auch hier sollten Sie berücksichtigen, wie Sie den Rollator nutzen werden. Für bestimmte Krankheitsbilder gibt es Sonderausstattungen, aber auch ein Sitzbrett, ein Rückengurt, eine Einkaufstasche oder ein Regenschirm können sehr sinnvoll sein. Für die Sicherheit im Dunkeln empfehlen sich auf jeden Fall Lampen und Reflektoren. Auch an ein transportables Sicherheitsschloss sollten Sie denken, für den Fall, dass der Rollator mal draußen vor der Tür bleiben muss. Wichtig für das Überwinden von Bordsteinkanten oder Hindernissen ist eine sogenannte Ankipphilfe. Bei den meisten höherwertigen Rollatoren ist diese bereits integriert. Sollte Ihr Rollator nicht darüber verfügen, lässt sich diese auch unkompliziert nachrüsten. In jedem Fall sollten Sie die Kompetenz des Fachhandels nutzen und sich ausführlich beraten lassen. Eine Beratung erhalten Sie in den Sanitätsfachgeschäften der OTB und GHD. Eine Übersicht der Filialen finden Sie unter www.otb.info/filialen oder Sie vereinbaren einen Termin unter 0800 8004844 (gebührenfrei).

Im Interview: Rehafachberater Olaf Gabelin, GHD Gesundheits GmbH Deutschland & OTB GmbH

Lassen Sie sich bewegen – wohin Sie wollen

Um weiter selbstbestimmt und aktiv am Leben teilhaben zu können, ist Mobilität eine wichtige Voraussetzung. Es gibt viele Möglichkeiten, um das Leben mit einem Rollstuhl zu erleichtern. Ob unterwegs, daheim oder im Urlaub.

Ein Zusatzantrieb verwandelt Ihren Rollstuhl in einen elektrisch fahrbaren Rollstuhl

Das Fahren eines Rollstuhls ist meist mit hohem Kraftaufwand verbunden. Bedingt durch Alter oder gesundheitliche Einschränkungen kann diese Kraft oft nicht aufgebracht werden. Elektroantriebe können fehlende Körperkraft ausgleichen. Mit einem Zusatzantrieb verwandeln Sie einen manuellen Rollstuhl in einen kompakten, faltbaren Elektrorollstuhl. So bewältigen Sie auch längere Strecken und Steigungen ohne Anstrengung und fremde Hilfe. Auch der Transport im Auto ist kein Problem. Die Komponenten sind schnell und ohne Werkzeug abzunehmen und finden selbst im kleinsten Kofferraum Platz.

Schiebe- und Bremshilfen für ein kraftschonendes Schieben

Auch für die Begleitperson kann das Schieben eines Rollstuhls mühsam sein. Nachträglich an den vorhandenen Rollstuhl angebracht, bietet eine elektrische Schiebe- und Bremshilfe bedarfsgerechte Unterstützung. Sie lässt sich jederzeit leicht montieren und wieder entfernen. So wird das Schieben, aber auch das Bremsen eines Rollstuhls kinderleicht.

Treppensteighilfen für unproblematisches Überwinden

Für das Überwinden von Treppen gibt es mobile Treppensteighilfen. Diese können entweder mit einem Sitz versehen sein oder auch direkt am Rollstuhl angebracht werden, so dass ein Umsetzen des Rollstuhlfahrers nicht notwendig ist. Integrierte Sensoren erleichtern die Steuerung und garantieren neben einer sanften Fortbewegung das höchste Maß an Sicherheit.

Aktivtrieb für Aktivrollstühle geben Unabhängigkeit

Auch für Aktivrollstühle gibt es effiziente und smarte elektrische Unterstützung. Die mit modernster Elektronik und Software ausgestatteten Elektromotoren stellen bei jeder Anschubbewegung genügend Extra-Power zur Verfügung, um bequem längere Strecken oder spielend Steigungen zu überwinden. Der am Greifreifen angeordnete Fahrsensor ermittelt dazu permanent und präzise die richtige Dosis an Unterstützung. So bleibt man als Rollstuhlfahrer aktiv in Bewegung und kommt schnell und entspannt an sein Ziel! Bei der Vielzahl an Möglichkeiten zählt sich die Expertise von Fachberatern aus. Vertrauen Sie bei der Auswahl des Hilfsmittels auf Spezialisten. Rehafachberater wissen, was zu Ihnen passt. Die Rehafachberater der OTB und GHD in MV helfen Ihnen bei der Auswahl des richtigen Hilfsmittels. Vereinbaren Sie einen kostenfreien Beratungstermin unter 0800 8004844 (gebührenfrei).

Quelle: Alber GmbH, Albstadt

Für ein Leben voller Bewegung

Elektromobilität für Ihren Rollstuhl



Unsere Sanitätsfachgeschäfte & orthopädische Werkstätten in Mecklenburg-Vorpommern

Dammchausee 30
18209 Bad Doberan
Tel.: 038203 / 40 670

Wiesenweg 1
17489 Greifswald/
OT Mesekenhagen
Tel.: 038351 / 53 61 51

Wismarsche Straße 32
18057 Rostock
Tel.: 0381 / 60 92 132

Hufelandstraße 1
17438 Wolgast
Tel.: 03836 / 60 01 00

Trelleborger Straße 10 B
18107 Rostock
Tel.: 0381 / 72 43 53

Gützkower Straße 89
17489 Greifswald
Tel.: 03834 / 59 57 60

Bauermeisterplatz 2A
18311 Ribnitz-Damgarten
Tel.: 03821 / 2545

Am Kaufhof Süd 7
17033 Neubrandenburg
Tel.: 0395 / 5719120



Jetzt noch mehr Auswahl und Service
Unser Onlineshop - rund um die Uhr für Sie erreichbar mit über 2.400 Produkten, nützlichen Tipps und Ratgebern
www.sanivita.de/otb • www.otb.info



Gut abgesichert in den Campingurlaub

Tipps: Die wichtigsten Versicherungen für den Urlaub mit Wohnmobil und Caravan



Ob mit Wohnmobil, Caravan oder Zelt: Campingurlaub ist bei den Deutschen beliebt. (Foto: djd/DEVK/Halfpoint – stock.adobe.com)

Sommerzeit ist Campingzeit. Allein in Deutschland gibt es dem Onlineportal Statista zufolge mehr als 2.800 geöffnete Campingplätze. Vor dem Urlaub sollten alle, die mit Wohnmobil oder Caravan starten wollen, ihre Ausrüstung und auch den Versicherungsschutz prüfen. Das spart Stress und unnötige Kosten.

Schäden durch Fährfahrten absichern

Wie für das Auto schreibt der Gesetzgeber auch für Wohnmobile, Wohnwagenanhänger und Caravane den Abschluss einer Kfz-Haftpflichtversicherung vor. Diese haftet beispielsweise, wenn man an einer Raststätte parkt und dabei einen danebenstehenden Pkw streift. Sie übernimmt die Kosten für die Reparatur des beschädigten Wagens. Ergänzend sollten Campingfans eine Kaskoversicherung für ihr mobiles Zuhause abschließen, die bei Beschädigung, Zerstörung und Verlust des Fahrzeugs aufkommt. Springt es im Urlaub etwa wegen eines Tierbiss-Schadens an der Verkabelung nicht an, übernimmt die Teilkasko die Kosten für die Reparatur. Im Komfort-Schutz bei der DEVK sind dabei auch Schäden abgedeckt, die bei Fährfahrten entstehen können. Eine Vollkaskoversicherung springt sogar für Beschädigungen am eigenen Fahrzeug ein, wenn beispielsweise der Fahrer wegen eines Staus abrupt abbremsst und auf einen Pkw auffährt. Unter www.devk.de/camping kann man sich über die Leistungen der sogenannten Wohnmobil- und Wohnwagenversicherung informieren.

Vorsicht vor Dieben

Meist haben Campingurlauber jede Menge Gepäck und technische Ausrüstung an Bord. Werden Navi, Laptop oder die Kamera aus dem verschlossenen Wohnmobil oder Caravan gestohlen, ist dies ein Fall für die Hausratversicherung. Für den Diebstahl aus dem Vorzelt besteht

allerdings kein Schutz. Wer gerne sein Fahrrad mitnimmt, kann dieses beim Kölner Versicherer ebenfalls über die Hausratversicherung zusätzlich absichern. Generell sollten Campingurlauber daran denken, ihr Fahrzeug auch bei kurzen Abwesenheiten immer abzuschließen und keine Fenster offenzulassen. Sinnvoll sind Sperreinrichtungen wie Alarmanlagen oder Lenkradkrallen.

Private Haftpflicht und Rechtsschutz

Unverzichtbar ist eine Privathaftpflichtversicherung, denn sie leistet bei Schäden, die man anderen zufügt. Beispielsweise, wenn durch das eigene Grillfeuer auf dem Campingplatz versehentlich das Vorzelt nebenan in Brand gerät. Sinnvoll kann außerdem eine Verkehrsrechtsschutzversicherung sein, die bei Konflikten wie einem Streit mit der Werkstatt hilft. Bei einem Campingtrip ins Ausland ist für Urlauber außerdem eine Auslandsreisekrankenversicherung empfehlenswert.

djd



Wie für das Auto schreibt der Gesetzgeber auch für Wohnmobile und Caravane den Abschluss einer Kfz-Haftpflichtversicherung vor. (Foto: djd/DEVK/M.studio – stock.adobe.com)



agilo24
KRANKENFAHRTEN

0800 750 5 750

www.agilo24.de
info@agilo24.de

Chausseestraße 46
17438 Wolgast

– Anzeige –

Skoda Kamiq: Komfort und Sicherheit im Fokus

Der ideale Begleiter für Senioren im Straßenverkehr

Der Skoda Kamiq erweist sich für Senioren als besonders geeignet, da er eine hohe Kombination aus Sicherheit und Komfort bietet. Bei der Sitzposition im Kamiq ist darauf geachtet worden, eine bequeme Höhe und eine gute Übersicht zu gewährleisten, was gerade für ältere Fahrer von Vorteil ist. Die Sitzanordnung ermöglicht einen einfachen Ein- und Ausstieg, was den Komfort beim täglichen Gebrauch erhöht.

Die Fahrerfahrung im Skoda Kamiq wird durch die leichtgängige Lenkung und das ausgewogene Fahrwerk positiv beeinflusst. Dies ist besonders für Senioren wichtig, um eine angenehme und stressfreie Fahrt zu gewährleisten. Der Wagen überzeugt auch durch eine effektive Geräuschkämmung, was den Fahrkomfort weiter steigert.

In Bezug auf Sicherheit bietet der Skoda Kamiq eine Vielzahl moder-



Mit einer hohen Kombination aus Sicherheit und Komfort erweist sich der Skoda Kamiq besonders geeignet für Senioren.

ner Assistenzsysteme. Der Notbremsassistent kann in kritischen Situationen eingreifen und so Kollisionen verhindern oder abmildern. Der Spurhalteassistent unterstützt den Fahrer dabei, sicher in der eigenen Fahrspur zu bleiben. Diese Funktionen tragen maßgeblich zur Sicherheit bei, insbesondere für Fahrer im fortgeschrittenen Alter.

Ein weiterer Pluspunkt für Senioren ist der geräumige Innenraum des Kamiq. Die übersichtliche Anordnung der Bedienelemente erleichtert die Handhabung, und die hohe Qualität der Materialien trägt zum angenehmen Ambiente bei. Auch der Kofferraum bietet ausreichend Platz für Einkäufe oder Gepäck.

Zusammenfassend bietet der Skoda Kamiq eine gelungene Kombination aus Komfort und Sicherheit, die ihn zu einer empfehlenswerten Wahl für Senioren macht, die Wert auf ein entspanntes Fahrerlebnis legen.

Autohaus Gnisch



ŠKODA



Autohaus Gnisch GmbH

Skoda Vertragshändler und Servicepartner

Dorfstraße 18 | 17390 Ziethen | Fon: 03971 245285 | Fax: 03971 245283
Greifswalder Str. 1 | 17438 Wolgast | Fon: 03836 237254

gnisch.skoda-auto.de

Eine gelungene Trauerfeier braucht eine sorgfältige Vorbereitung



Das Markenzeichen der Bestatter ist eine eingetragene Kollektivmarke des Bundesverbandes Deutscher Bestatter e.V. (Foto: Bundesverband Deutscher Bestatter e.V./kzenon/istockphoto.com/akz-o)



(Foto: Bundesverband Deutscher Bestatter e.V./Anze Furlan/psgtproductions/istockphoto.com/akz-o)

Wenn es um die Organisation einer Trauerfeier geht, ist es entscheidend, einen Bestatter zu finden, dem man vertrauen kann und der Qualität liefert. Doch wie findet man

einen solchen Bestatter und woran erkennt man überhaupt einen guten Bestatter?

Die Planung einer Bestattung ist ein komplexer Prozess, der viele Aspekte

umfasst. Von der Organisation der Trauerfeier bis hin zur Einhaltung gesetzlicher Vorschriften gibt es viel zu bedenken. Genau dafür sind Bestatter da – sie kümmern sich um

– Anzeige –

Virtuose Klaviermusik für jeden Anlass – Von festlichen Feiern bis einfühlsamen Trauerbegleitungen

Barbara Ullrich, eine herausragende Pianistin aus Greifswald, begeistert mit einem breiten Repertoire von Klassik bis zu weltbekannten Evergreens für jede Veranstaltung. Ob Privatfeier, Firmenevent, Hochzeit oder Beisetzung – sie schafft eine individuelle musikalische Umrahmung, passend zur Atmosphäre. Ihre ehrenamtliche Tätigkeit auf der Palliativstation der Uniklinik Greifswald zeigt ihr Engagement und Dankbarkeit gegenüber ihrer Kunst.

Im Sommer konzertiert sie auf Usedom und viele Stammgäste freuen sich auf kommende Events. Besonders bei Trauerfeiern wählt sie einfühlsame Klaviermusik, die Erinnerungen weckt und Gefühle berührt. Barbara Ullrich steht für persönliche Beratung zur Verfügung, erstellt unverbindliche Angebote und stellt bei Bedarf ein exzellentes Stagepiano bereit, sollte

kein Instrument vor Ort vorhanden sein.

Hörproben sind verfügbar auf:
www.barbara-ullrich-klaviermusik.de



Klavierimprovisationen & Interpretationen von Barbara Ullrich

Thälmann Ring 20 • 17491 Greifswald
E-Mail: ullrich-klaviermusik@gmx.de
www.barbara-ullrich-klaviermusik.de
Telefon: 03834/815585
Mobil: 0173/8746687

alles, damit Sie sich nicht darum sorgen müssen. Ein qualifizierter Bestatter mag auf den ersten Blick teurer erscheinen, aber Qualität hat ihren Wert. Gerade wenn es um den Verlust eines geliebten Menschen geht, ist es entscheidend, jemanden an seiner Seite zu haben, dem man vertrauen kann. Ein Bestatter mit dem Markenzeichen ist ein solcher Partner. Das Markenzeichen steht für eine unabhängige Zertifizierung des Bestattungsunternehmens und weist eine fachspezifische Qualifikation nach. Markenzeichenbestatter sind in der Region



(Foto: Bundesverband Deutscher Bestatter e.V./Anze Furlan/psgtproductions/istockphoto.com/akz-o)

verwurzelt und kennen sich deshalb besonders gut mit den örtlichen Besonderheiten aus. Eine gelungene Bestattung ist mehr als nur eine Pflichterfüllung. Sie kann ein schöner Abschied voller Erinnerungen sein und besonderen Trost spenden. Egal ob Hochzeit, Taufe, Jubiläum oder Trauerfeier – jedes Fest erfordert eine gewisse Vorbereitung, um als angemessen und gelungen empfunden zu werden. Bestatter mit dem Markenzeichen wissen, wie sie eine Trauerfeier zu einem würdevollen und persönlichen Ereignis machen können.

Auch bei der Gestaltung und Umsetzung Ihrer eigenen Wünsche stehen Ihnen Bestatter mit dem Markenzeichen kompetent zur Seite. Sie bieten nicht nur eine sichere finanzielle Absicherung, sondern unterstützen Sie auch bei der Planung und dem Abschluss entsprechender Verträge. Sie sind vor, während und nach dem Sterbefall für ihre Kunden da und kümmern sich auch um Sonderwünsche und individuelle Ausstattungen von Trauerfeiern.

Das Markenzeichen der Bestatter ist ein geprüftes Versprechen für Qualität. Es steht für Glaubwürdigkeit, Professionalität und Empathie. Wenn Sie sich auf Ihren Bestatter verlassen möchten, achten Sie auf das Markenzeichen. Es ist das sichtbare Zeichen für eine sichere und unabhängige Zertifizierung. Vertrauen Sie auf Qualität – vertrauen Sie auf Bestattungsunternehmen mit dem Markenzeichen der Bestatter.

akz-o

Wenn dir jemand erzählt, dass die Seele mit dem Körper zusammen vergeht und dass das, was einmal tot ist, nie mehr wiederkommt, so sage ihm: Die Blume geht zugrunde, aber der Samen bleibt zurück und liegt vor uns, geheimnisvoll wie die Ewigkeit des Lebens.
Khalil Gibran

**BURCHARDT
BESTATTUNGSHAUS**
Tel.: 03836/203250

In Würde den letzten Weg begleiten, diskret, mitfühlend und sachkundig stehen wir Ihnen helfend zur Seite, in der schwersten Zeit - Das ist unsere Aufgabe!

**Bestattungshaus Burchardt
Baustraße 21, 17438 Wolgast**

24 Stunden telefonisch erreichbar
Büroöffnungszeiten:
Montag-Freitag 8-16 Uhr oder nach Absprache
info@bestattungshaus-burchardt.de
www.bestattungshaus-burchardt.de

Wir helfen Ihnen bei der Gestaltung der Trauerfeier, Musikauswahl, Anzeigengestaltung, bei allen Formalitäten und Abmeldungen. Im Grunde ist eine Bestattungsvorsorge so etwas, wie ein sorgfältig gepackter Koffer für die letzte Reise. Wir nehmen uns die Zeit, die Sie brauchen.

Vorsorge- eine Sorge weniger
Wir informieren Sie gern persönlich zur Bestattungsvorsorge.

**Eleonore Burchardt
Bestatterin**

**Florian Burchardt
Bestattungsfachkraft**

**Ulrike Burchardt
Trauerbegleiterin**

Bestattungshaus Kolass

Beraten – Betreuen – Begleiten

Der Verlust eines geliebten Menschen ist stets schmerzlich und hinterlässt Angehörige mit einem Gefühl von Leere und Hilflosigkeit. In solchen Momenten, in denen viele Entscheidungen zu treffen sind, möchte das

Bestattungshaus Kolass unterstützen. Die Geschäftsführerin, Andrea Westphal, begleitet die Angehörigen im Trauerfall und steht auch nach der Beisetzung zur Verfügung.

Das Bestattungshaus Kolass kümmert sich um den gesamten Ablauf der Bestattung und bietet individuelle Lösungen an. Von traditionellen Erdbestattungen mit Sarg bis zu Feuerbestattungen mit Urnenbegräbnis werden alle Bestattungsarten durchgeführt. Zusätzlich besteht die Möglichkeit, eine Beisetzung in der Natur, eine Seebestattung oder sogar eine Diamantbestattung zu wählen.



Für den Raum Demmin und Umland ist das Bestattungshaus Kolass der einzige Kooperationspartner für Tree of Life – den Baum des Lebens. Dieses Konzept ermöglicht es, an einem Ort zur Ruhe gebettet zu werden, der für den Verstorbenen besonders bedeutungsvoll war. Die Vorstellung, dass die Asche durch die Wurzeln eines Baumes aufgenommen wird, symbolisiert das Fortbestehen des Lebens und schafft eine persönliche Erinnerung.

Das Bestattungshaus Kolass bietet Informationen zu allen Bestattungsarten und teilt sich die gewachsenen Aufgaben mit sechs engagierten Mitarbeitern. Das Familienunternehmen, über die Grenzen von Demmin bekannt, verfügt auch über Annahmestellen in den Orten Loitz und Dargun. Seit Anfang an liegt der einfühlsame Umgang mit den Verstorbenen sowie die sensible Beratung und Betreuung der Hinterbliebenen im Herzen des Bestattungshauses Kolass.

– Anzeige –



(Foto: fotolia)

red

Bestattungshaus Kolass

Tag und Nacht
03998 223781
www.Bestattungshaus-Kolass.de

- Erd-, Feuer-, See- und Naturbestattungen
 - Tag- und Nachtservice
- Persönliche Betreuung und Beratung
 - Erledigung aller Formalitäten
- Individuelle Gestaltung der Trauerfeiern
- Musikalische und floristische Ausgestaltung
 - Verabschiedung im hauseigenen Aufbahrungsraum
 - Trauerdruck
 - Überführungen

Treptower Straße 14 • 17109 Demmin
Außenstellen in Loitz und Dargun



Tree of Life – der Baum des Lebens (Fotos: Nicole Duda)

Individuelle Bestattungsformen

Urnenwand, Blumengarten oder klassische Beisetzung



Die Bestattung im Ruhewald ist besonders naturverbunden.



Gedenkschlösser. (Fotos: Rhein-Taunus-Krematorium/akz-o)

Heute finden viele Bestattungen in sogenannten pflegefreien Gräbern statt. Hier ist keine gärtnerische Pflege durch die Angehörigen erforderlich. Die Kosten sind bereits in der Friedhofsgebühr enthalten. Ob gekennzeichnetes oder anonymes Grab – beides ist bei der Urnenbestattung möglich. Welche Beisetzung passt, hängt auch davon ab, ob und wie oft Angehörige zu Besuch kommen wollen und wie mobil sie in einigen Jahren noch sind.

Frühzeitig Entscheidungen treffen

Empfehlenswert ist es, zu Lebzeiten festzulegen, ob später eine Körperbestattung oder eine Einäscherung erfolgen soll, damit den Angehörigen diese Entscheidung in der Zeit der Trauer abgenommen wird. Die Körperbestattung ist zumeist teurer wegen massiverer Särgen und höherer Grabkosten. Außerdem gibt es hierbei weniger Möglichkeiten für die Art der Beisetzung, wie sie viele Städte und Gemeinden bei Urnengräbern anbieten.

Gefragt sind derzeit hauptsächlich Urnengräber. „Rund 80 Prozent aller Beisetzungen sind Feuerbestattungen“, sagt Judith Könsgen, Geschäftsführerin des Rhein-Taunus-Krematoriums. „Vor 10 Jahren waren es etwa 15 Prozent weniger“. Ein Grund dafür sind auch die vielfältigen Möglichkeiten, die Urne beizusetzen.



Rasengrab oder Bestattung im Blumengarten



Rhein-Taunus-Krematorium

Varianten der Urnenbeisetzung

Als eines der größten Krematorien Europas erhält das Rhein-Taunus-Krematorium einen guten Überblick zu den Varianten der Urnenbeisetzung. Die einfachste und günstigste Beisetzungsform ist das Rasengrab. Bei der Bestattung im Blumengarten wird die Urne des Verstorbenen auf einer besonders gestalteten, mit Stauden und immergrünen Pflanzen angelegten Fläche beigesetzt. Bei einer Waldbestattung wird die Urne einer verstorbenen Person an einem Baum in einem dafür vorgesehenen Bestattungswald beigesetzt. Bei einer Beisetzung in einem Kolumbarium wird die Urne wiederum in einer Urnenwand beigesetzt. Sogar eine Mensch-Tier-Bestattung gibt es mittlerweile; die Urnen des Menschen und seines geliebten Haustieres werden dort in einem gemeinsamen Grab bestattet. Bei aller Vielfalt gibt Judith Könsgen zu bedenken, auch ein wenig vorzuschauen: „Sind Angehörige in einigen Jahren körperlich noch in der Lage, in einen Bestattungswald zu gehen? Mit einem Rollator geht das ja nicht.“ Und auch bei der Auswahl des Friedhofes sollte man sich – wenn noch nichts vom Verstorbenen festgelegt wurde – Zeit geben und überlegen, dass ihn möglichst viele Angehörige besuchen können.

akz-o

Alles digital bei der Bestattungsplanung?



Alles digital bei der Bestattungsplanung? Wie helfen digitale Services bei einer Bestattung – und wann ist der Mensch das bessere Gegenüber? (Foto: Nikola Stojadinovic/istockphoto.com/Bundesverband Deutscher Bestatter/akz-o)

67 Millionen Menschen sind in Deutschland täglich online und suchen als Erstes im Internet nach Hilfe und Antworten, sogar bei einer Bestattung. Auf welche digitalen Services Sie vertrauen können und wann Sie lieber auf ein persönliches Gegenüber vertrauen sollten, erfahren Sie hier. Wurde keine Vorsorge getroffen und kann man auf keine persönliche Empfehlung zurückgreifen, findet man über Suchportale wie www.bestatter.de deutschlandweit fachkundige Bestattungsunternehmen. Die Unternehmen bieten ein Gespräch vor Ort oder zu Hause an. Nachdem alle Wünsche zur Bestattung besprochen sind, wird ein differenziertes Angebot mit allen Posten erstellt. Pauschale Kosten

vorab können seriös kaum beziffert werden, da durch individuelle Wünsche und spezifische Nebenkosten die Preisspannen für ein und dieselbe Bestattungsart ganz erheblich sind. Für eine erste Kostenschätzung empfiehlt das Verbraucherportal Finanztip den kostenlosen „Bestattungsplaner“ auf der Website des Bundesverbandes Deutscher Bestatter e.V.

Auf Wunsch erledigt das Bestattungshaus Ihres Vertrauens alles Besprochene für Sie. Wenn Sie sich aber an der Ausgestaltung beteiligen möchten, gibt es dazu praktische Online-Planungstools. Sie ermöglichen es den Hinterbliebenen, über ein Login die Bestattung online mit zu organisieren.

spp-o

– Anzeige –

Vorher selbst bestimmen durch Vorsorge

Bei vielen Menschen verursacht der Gedanke an den eigenen Tod und die



eigene Beerdigung eher Unbehagen. Mancher hat bereits genügend Geld angespart, um eine Beerdigung nach seinen Vorstellungen zu erhalten. Wenn allerdings nicht mit den Kindern oder anderen nahestehenden Personen darüber geredet werden kann, bleiben diese Wünsche und Vorstellungen im Verborgenen und können nicht erfüllt werden. Insbesondere, wenn es keine weiteren Angehörigen gibt, kann durch eine Vorsorgevollmacht über den Tod hinaus einigen Hindernissen und Schwierigkeiten vorgebeugt werden.

„Ein Beratungsgespräch im Firmensitz in Jarmen oder in der Filiale in Gützkow zu einer Bestattungsvorsorge wird die erleichternde Gewissheit geben, dass alles rund um die Beerdigung ganz in Ihrem Sinne geregelt wird und dass alle erforderlichen Dokumente griffbereit sind. Wir richten uns gern nach Ihren Wünschen,“ informiert Matthias Kerber von der H. Homeyer Bestattungen GmbH. Er ist der Nachfolger der langjährigen Geschäftsführerin Heidemarie Homeyer-Siefke, die inzwischen in Rente ist.

HOMEYER
BESTATTUNGEN

In Bestattungsfragen 24 Stunden für Sie erreichbar!

- 17126 Jarmen
Demminer Straße 60a
Tel. 039997 10860
- 17109 Demmin
Jarmener Str. 56
Tel. 03998 2826757
- 17506 Gützkow
Pommersche Straße 53
Tel. 038353 66565
- 17121 Loitz
Goethestraße 2
Tel. 039998 319421

Erdbestattungen • Einäscherungen • Waldbestattungen • Seebestattungen • Vorsorgen

www.homeyer-bestattungen.de • E-Mail: h.homeyer-bestattungen@t-online.de

– Anzeige –

„Mut gehört gewiss dazu...“



Eine Bestattungsvorsorge des zertifizierten Bestattungsinstituts Radeke in Anklam sichert die Selbstbestimmung und entlastet Angehörige

Das Bestattungsinstitut Radeke führt das vom Bundesverband Deutscher Bestatter e.V. vergebene Markenzeichen der Bestatter und bietet auch qualifizierte Bestattungsvorsorgeberatungen an. Markenzeicheninhaber sind nach DIN EN 15017 zertifiziert.

Mut an den letzten Schritt zu denken – „Bestattungsvorsorge – eine Sorge weniger“

Mitten im Leben denkt niemand gerne an den Tod. Doch im Sterbefall muss heute jeder Mensch für seine eigene oder die Bestattung seiner Angehörigen selbst aufkommen. Wie die Finanzen im Todesfall aussehen, ist angesichts eventuell anfallender Pflege- und Heimkosten kaum vorherzusehen. Wer vorsorgt, entlastet seine Angehörigen. Bestattungsvorsorge bedeutet aber auch, die eigenen Wünsche für die dereinstige Bestattung inhaltlich und finanziell abzusichern. Bestatter bieten sogenannte Bestattungsvorsorgeberatungen an. Im Beratungsgespräch lassen sich alle Fragen zum Thema Bestattungsvorsorge offen und vertrauensvoll besprechen. Die individuellen Wünsche und Vorstellungen sowie die finanzielle Situation jedes einzelnen sind dabei maßgebend.

Finanzielles regeln

Für die Finanzierung der dereinstigen Bestattung bieten zertifizierte Bestattungsunternehmen die Möglichkeiten an, das Geld unabhängig, verzinslich und insolvenzfest anzulegen:

Bei der Deutschen Bestattungsvorsorge Treuhand AG kann der Vorsorgende die vereinbarte Summe als Treuhandvermögen sicher anlegen. Das eingezahlte Kapital ist durch die Bürgschaft eines namhaften deutschen Kreditinstituts zusätzlich geschützt.

Das angelegte Geld ist außerdem vor einem etwaigen Zugriff des Sozialamtes sicher geschützt, wenn beispielsweise dessen Unterstützung durch eine Pflegebedürftigkeit notwendig werden sollte.

Die Wahl des richtigen Bestatters

Bei der Wahl des richtigen Bestatters bietet das Qualitätssiegel „Markenzeichen“ des Bundesverbands Deutscher Bestatter (BDB) eine objektive und nützliche Entscheidungshilfe. Bestatter, die das „Markenzeichen“

führen, haben ihre berufliche und ihre persönliche Qualifikation nachgewiesen und sind somit verlässliche Experten im Bereich der Bestattungsvorsorge, aber auch in allen Angelegenheiten des Trauerfalls. Seit 2021 sind Markenzeicheninhaber nach DIN EN 15017 zertifiziert. Die DIN EN 15017 Bestattungsdienstleistungen legt den maßgeblichen Standard für die Durchführung der Bestatterdienstleistung fest. Alle Markenzeichen-Betriebe unterliegen einer ständigen Kontrolle durch unabhängige Prüfer der ZDH-ZERT GmbH mit Sitz in Bonn.

Über www.bestatter.de findet man qualifizierte Markenzeichen-Bestatter in ganz Deutschland, die Ihnen bei allen Fragen zur Bestattungsvorsorge hilfreich zur Seite stehen.

RADEKE
BESTATTUNGSINSTITUT

Hermann-Scheel-Straße 1b
17389 Anklam

Telefon 03971 - 21 06 91

www.radeke-bestattungsinstitut.de



geprüfter
Thanatopraktiker



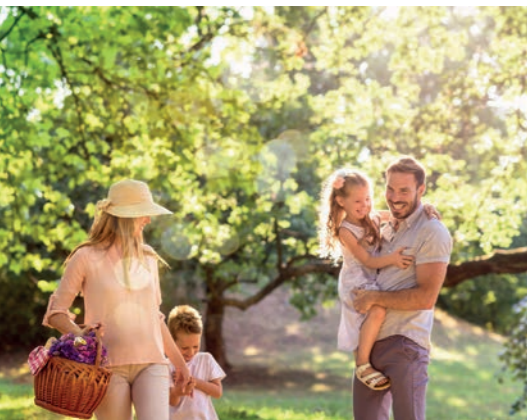
BESTATTER
vom Handwerk geprüft



ZERTIFIZIERT ✓

Bei Heuschnupfen nicht lange fackeln

Die Allergie-Saison beginnt: Eine gute Behandlung kann helfen



Schon bald werden die Tage wieder wärmer und die ersten Blüten und Knospen strecken ihre Köpfe heraus. Für Allergiker ist das oft ein Warnsignal. Meist kündigt es sich mit einem Kribbeln in der Nase an und wächst sich dann schnell zu heftigen Niesattacken, Fließschnupfen sowie quälendem Juckreiz und tränenden Augen aus. Mit dem ersten Pollenflug beginnt für viele Betroffene eine Leidenszeit bis tief in den Herbst hinein. „Auffällig ist, dass sich die Sai-

son klimabedingt weiter nach vorn verschiebt, die Frühblüher sind oft schon im Februar aktiv und rufen bei den Betroffenen die typischen Reaktionen hervor“, meint Linda Apotheker Dr. Benjamin Lieske aus Castrop-Rauxel. Daten der KKH Kaufmännische Krankenkasse zeigen zudem, dass die Zahl der Pollenallergiker ansteigt – von 2011 auf 2021 um 11,5 Prozent.

Moderne Wirkstoffe frei verkäuflich

Bei Heuschnupfen lösen umherfliegende Baum- und Gräserpollen eine allergische Reaktion in den Schleimhäuten aus. Dadurch werden im Körper Histamine ausgeschüttet, die wiederum dann für die genannten Symptome sorgen. Sie können die Lebensqualität erheblich einschränken. „Im Akutfall rate ich zu einem Antihistaminikum in Form von Nasenspray oder Augentropfen“, so Lieske. Seit einigen Jahren gebe es hier auch kortisonhaltige Präparate, die freiverkäuflich sind. Hierzu ist eine individuelle Beratung in einer qualifizierten Apotheke empfehlenswert – unter www.linda.de beispielsweise finden sich Standorte in Wohnortnähe. Ebenso können Tabletten mit den Wirkstoffen Cetirizin, Desloratidin und Bilastin Schnief-

nase und juckende Augen binnen 30 bis 60 Minuten lindern.

Möglichst frühzeitig vorbeugen

Noch besser ist es laut dem Experten, möglichst schon vorbeugend aktiv zu werden: „Sogenannte Mastzellenstabilisatoren mit dem Wirkstoff Cromoglicinsäure sollten bereits vier bis sechs Wochen vorm Einsetzen des Pollenflugs und dann durchgehend angewendet werden. Das ist zwar aufwendiger, aber birgt weniger Nebenwirkungen und macht nicht müde.“ Generell sollte man bei Heuschnupfen nicht lange fackeln, sondern sofort und konsequent behandeln. „Denn sind die Schleimhäute ständig gereizt, droht eine Chronifizierung“, erklärt der Apotheker.

Zudem könne es zu einem Etagenwechsel kommen und sich Husten und allergisches Asthma entwickeln. Spätestens dann sollte man mit einem Facharzt über weitere Maßnahmen wie eine Hyposensibilisierung sprechen. Der Fachmann gibt noch den Tipp, das Schlafzimmerfenster mit Pollenfiltern abzudichten, vor dem Zubettgehen zu duschen und Sport im Freien während der allergieintensiven Zeit zu vermeiden.

djd



Gemeinsam statt einsam...

... bei uns, im Gesundheits- und Pflegezentrum Anklam.

Wir sind für Sie da!

- im Vitalzentrum, in dem wir mit Ihnen gemeinsam genau schauen, welche Unterstützung Sie brauchen
- mit Langzeit-, Kurzzeit- und Verhinderungspflege
- mit 137 Pflegeplätzen in 15 Einzelzimmern und 61 Doppelzimmern

Bei uns leben Sie in Gemeinschaft und doch selbstbestimmt. Genießen Sie unser vielfältiges Freizeitprogramm, das sowohl im Gemeinschaftsraum, als auch rund um unser schönes Haus in Anklam stattfindet.

Leben Sie gemeinsam statt einsam und genießen Sie unsere Pflege mit ganz viel Herz!



Gesundheits- und Pflegezentrum

ANKLAM

Hospitalstraße 20 · 17389 Anklam · Telefon 03971 244483-0
info@gpz-anklam.de · www.gpz-anklam.de

PR AGENTUR
vorpommern

- Erstellung und Verkauf Ihrer Medienpräsenz
- Projektleitung für Ihre Firmenpräsentation mittels Printmedien
- Druckerzeugnisse für jeden Anlass

pr-agentur - vorpommern
Agenturleiterin Nicole Duda

Am Wietsoll 13 · 17126 Jarmen
 Telefon / Fax: 039997 13952
 Mobiltelefon: 0175 1587879

E-Mail: nicole.duda@gmx.de

Älter Werden in Vorpommern
und der Mecklenburgischen Seenplatte online

Diese sowie alle bisherigen Ausgaben finden Sie auf unserer Homepage unter www.druckhaus-borna.de.





VOLKSSOLIDARITÄT *Nordost*

Pflegedienste • Betreutes Wohnen • Tagespflege
Physiotherapien • Ergotherapie
Fußpflege • Kosmetik
Sport- & Fitnesskurse
Veranstaltungen & Reisen
Gastronomie

...und mehr!



Volkssolidarität NORDOST e.V.

📍 Heilige-Geist-Straße 2 | 17389 Anklam

☎ 03971 290540

✉ nordost@volkssolidaritaet.de

🌐 www.vs-nordost.de



Gesundheit & Lebensfreude

